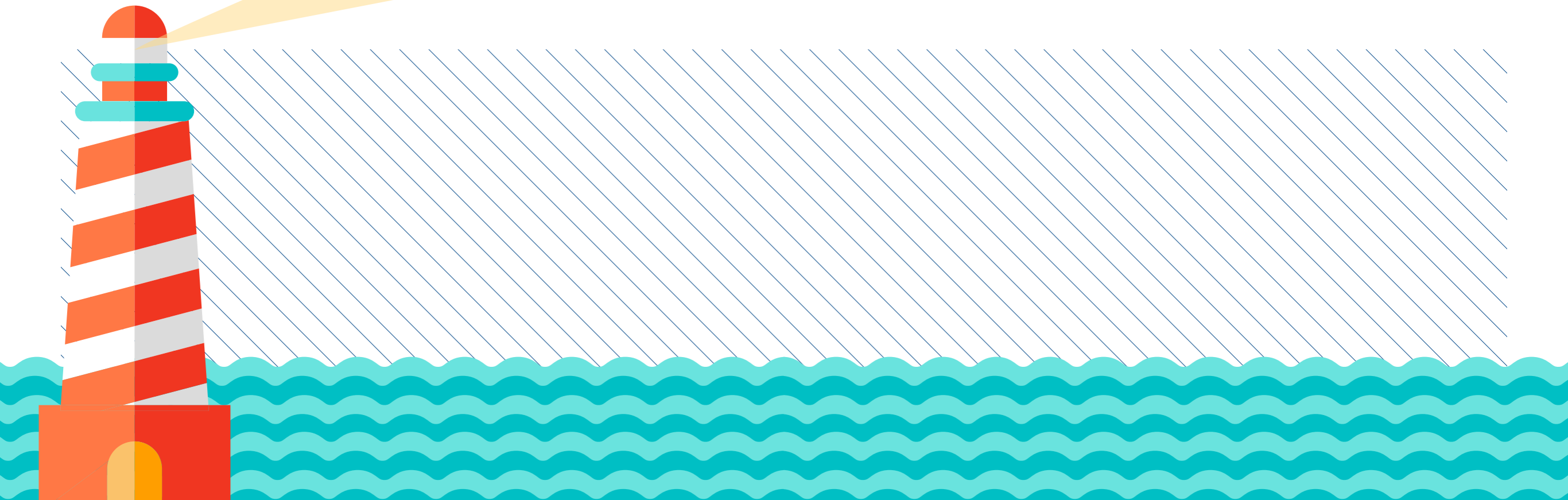


Recursos humanos

Human resources



EVOLUCION DE LA PLANTILLA PERIODO 2013

Personal excluido de convenio

La estructura del colectivo integrado por el personal excluido de convenio a lo largo del periodo de referencia se ha mantenido constante. La composición del mismo es de 9 efectivos de los cuales el 33,33 % son mujeres.

Personal sujeto convenio colectivo

En cuanto a la plantilla de personal sujeto a convenio, a lo largo de este periodo, se ha visto incrementada en un 1 efectivo, como consecuencia de la incorporación de un efectivo procede de otra Administración. En cuanto a la representación de la mujer en el colectivo es del 13,55 % del total. Siendo el número total de efectivos de este colectivo de 59.

Formación

Durante el ejercicio 2013 se han planteado y desarrollado diferentes acciones formativas, dirigidas a la totalidad de la plantilla

de personal. Así como acciones formativas específicas dirigidas a diferentes colectivos como el Servicio de la Policía portuaria que ha recibido un "curso de Soporte Vital Básico y Desfibrilación", el colectivo de mandos intermedios que ha asistido a la "Jornada sensibilización mandos intermedios: Prevención de Riesgos", así como varias acciones formativas interdepartamentales dedicadas a formación en "Electricidad y Mantenimiento Eléctrico" y "Árabe Básico". Continúa en desarrollo la formación a través del Aula Virtual, que permite a todos los trabajadores acceder a formación online.

Gestión por Competencias y Acuerdo de Empresa

Durante este año se ha aprobado por la Comisión Local de Gestión por Competencias el Plan de Formación para el año 2013.

STAFF EVOLUTION DURING 2013

Out of contract workers

The structure of the out of contract group of workers has been constant during the reference period. This group is made up of 9 employees, 33,33% out of them are women.

Workers subject to the collective agreement

Regarding the number of workers subject to the collective agreement, it has increased by 1 employee, resulting from the incorporation of an employee from another administration. .

Women represents a 13,55% out of the total. Total number of employees is 59.

Training

During 2013 we have developed different training actions for all the staff members, as well as specific actions for a concrete group of workers, such as the port police, which attended a "basic life support and

defibrillation" course. Middle management staff attended to "awareness-rising day for middle management: risk prevention" as well as diverse interdepartmental training actions dedicated to train "electrical maintenance" and "basic arabic". We are still developing the virtual classroom, which allows employees to access online training.

Competency management and company agreement

The competency management local commission has approved the training plan for 2013.