



4

estadísticas de tráfico
traffic statistics

4.1

- Tráfico de pasaje
- Passenger traffic

4.1.1

- Pasajeros
- Passengers

4.1.1.1

- Pasajeros, número
- Passengers, number

	cabotaje	exterior	total	interior
	domestic	foreign	total	local
LINEA REGULAR / REGULAR SHIPPING LINES				
Embarcados / Embarked	0	0	0	253.348
Desembarcados / Disembarked	0	0	0	349.128
Total / Total	0	0	0	602.476
DE CRUCERO / CRUISE				
Inicio de línea / Starting a cruise			1.337	
Fin de línea / Ending a cruise			1.655	
En tránsito / In Transit			168.808	

4.1.1.2

- Pasajeros de línea regular, número. Puertos de origen y destino
- Passengers of regular shipping lines, number. Ports of origin and destination

4.1.2

- Vehículos en régimen de pasaje. Número de unidades
- Vehicles with passengers. Number of vehicles



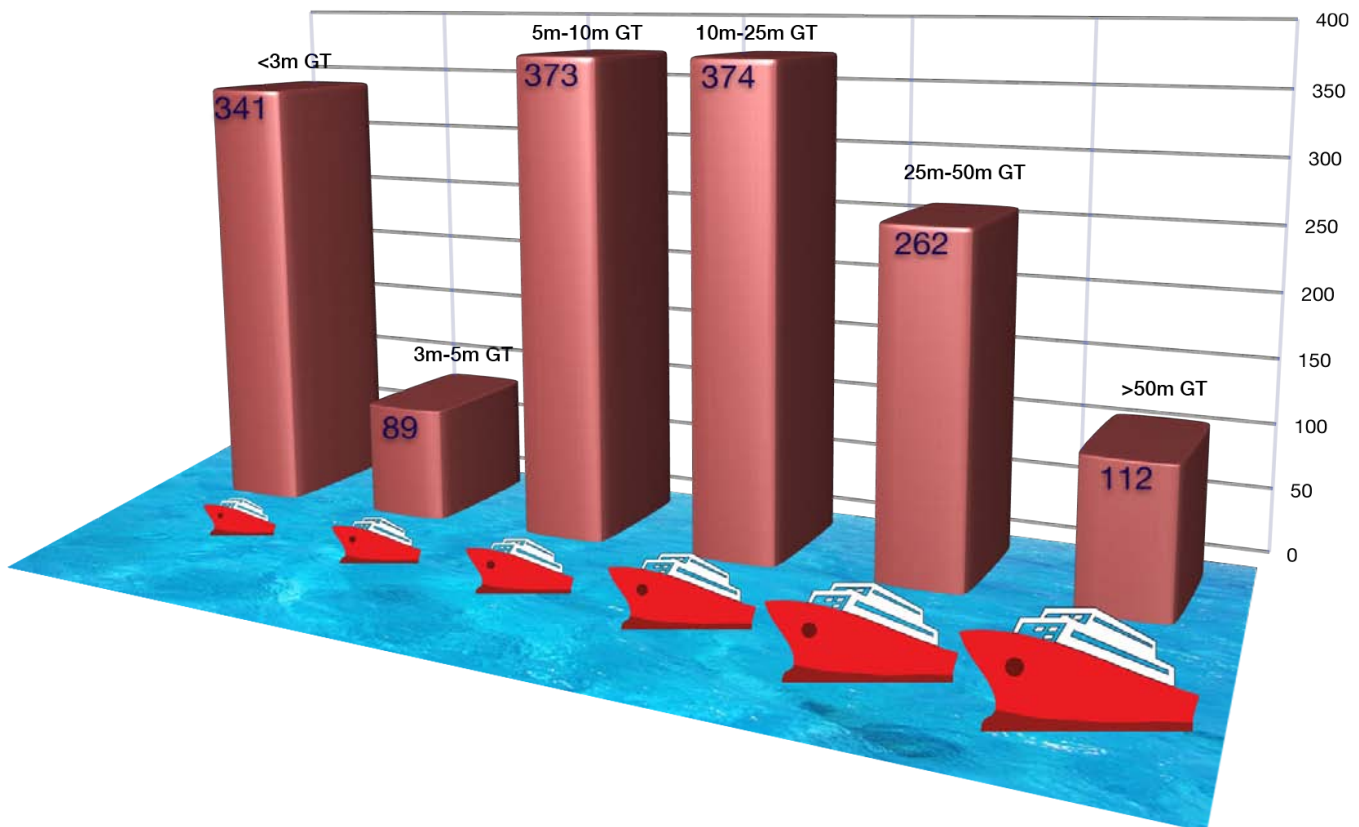
4.2 • Buques
• Vessels

4.2.1 • Buques mercantes
• Merchant ships

4.2.1.1 • Distribución por tonelaje
• Distribution by tonnage

	total	< 3.000GT	3.001 - 5.000GT	5.001 - 10.000GT	10.001 - 25.000GT	25.001 - 50.000GT	>50.000 GT
ESPAÑOLES / SPANISH							
Número / Number	320	133	36	14	137	0	0
G.T. / G.T.	2.533.595	98.717	135.768	110.447	2.188.663	0	0
EXTRANJEROS / FOREIGN							
Número / Number	1.231	208	53	359	237	262	112
G.T. / G.T.	26.308.753	319.845	200.833	2.862.214	3.966.407	9.717.580	9.241.874
TOTAL / TOTAL							
Número / Number	1.551	341	89	373	374	262	112
G.T. / G.T.	28.842.348	418.562	336.601	2.972.661	6.155.070	9.717.580	9.241.874
% sobre total / % on the total							
Número / Number	100,00	21,99	5,74	24,05	24,11	16,89	7,22
G.T. / G.T.	100,00	1,45	1,17	10,31	21,34	33,69	32,04

GRÁFICA DEL NÚMERO DE BUQUES POR TONELAJE

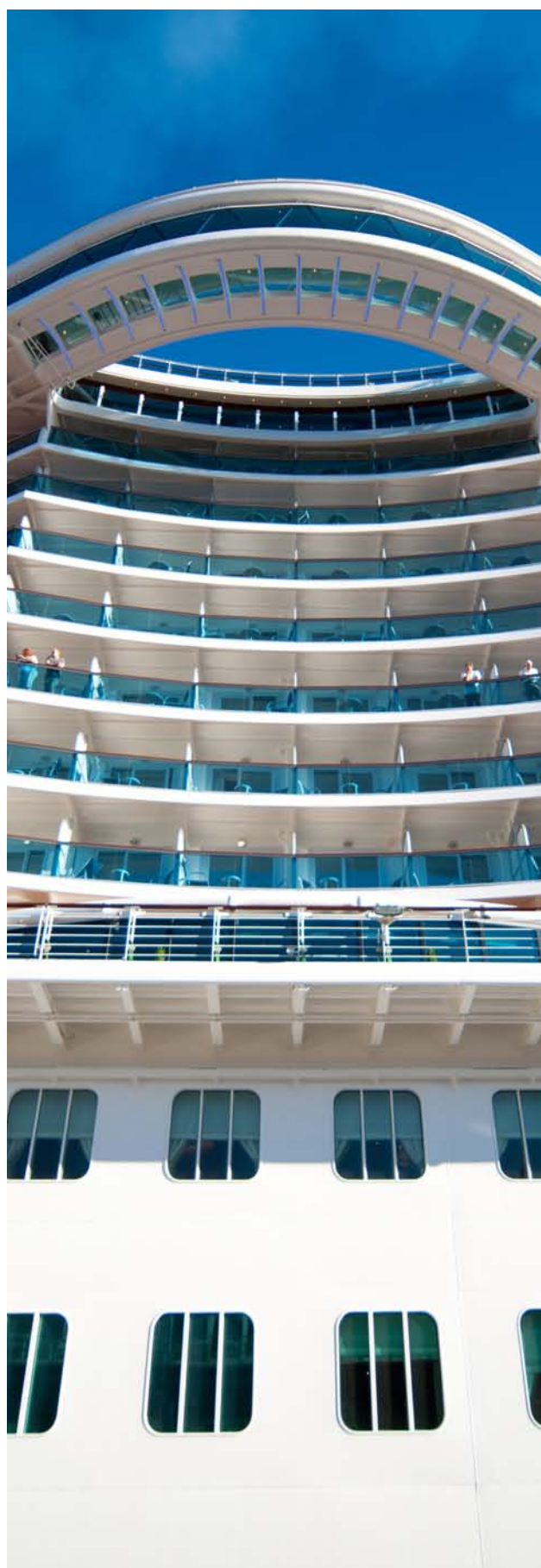


4.2.1.2

• Distribución por bandera

• Distribution by flag

Banderas	nº de buques	G.T.
Flags	nº of vessels	G.T.
ALEMANIA	31	411.794
ANTIGUA Y BARBUDA	122	866.247
ANTILLAS NEERLANDESAS	3	9.009
BAHAMAS	133	6.536.619
BARBADOS	3	15.799
BELGICA	4	47.540
BELICE	14	4.794
BERMUDAS	18	1.824.600
CHIPRE	164	1.469.409
CURACAO	2	54.266
DINAMARCA	11	193.490
EE.UU. AMERICA	3	11.502
ESLOVENIA	1	18.859
ESPAÑA	320	2.533.595
ESTONIA	7	8.073
FINLANDIA	3	29.010
FRANCIA	9	107.973
GIBRALTAR	5	62.939
GRECIA	16	54.000
HONG-KONG	21	681.148
IRLANDA	3	4.109
ISLA DE MAN	3	19.958
ISLAS CAIMAN	11	423.429
ISLAS FEROE	3	2.538
ISLAS MALVINAS	21	42.488
ISLAS MARSHALL	30	809.309
ITALIA	16	855.257
JAPON	3	132.987
KENIA	1	625
LETONIA	1	852
LIBERIA	94	2.010.195
LITUANIA	1	12.192
MALTA	116	2.804.150
MARRUECOS	1	432
MOLDAVIA	1	2.062
NORUEGA	22	378.748
OMAN	1	254
PAISES BAJOS	79	586.228
PANAMA	64	3.013.455
PORTUGAL	73	288.572
REINO UNIDO	48	813.663
RUMANIA	11	178.321
RUSIA	8	10.404
SAN VICENTE	5	18.190
SENEGAL	1	497
SINGAPUR	38	1.409.252
SUECIA	2	17.268
TOGO	1	924
VANUATU	3	65.323
TOTAL	1.551	28.842.348



4.2.1.3

- Distribución por tipos de buques
- Distribution by types of vessels

TIPO DE BUQUE / TYPE OF VESSEL	ESPAÑOLES / SPANISH		EXTRANJEROS / FOREIGN		TOTAL	
	nº	G.T.	nº	G.T.	nº	G.T.
Graneleros Líquidos (Tanques) / Liquid Bulk Carriers	7	23.856	19	150.178	26	174.034
Total Tanques / Total Tankers	7	23.856	19	150.178	26	174.034
Graneleros Sólidos / Solid Bulk Carriers	0	0	3	43.091	3	43.091
Graneleros Sólidos Cemento / Solid Bulk Carriers Cement	25	97.101	19	64.900	44	162.001
Total Graneleros / Total Bulk-Carriers	25	97.101	22	107.991	47	205.092
Carga General / General Cargo	22	137.253	171	1.913.127	193	2.050.380
Buques Frigoríficos / Reefeer Ships	0	0	15	99.241	15	99.241
Total Carga General / Total General Cargo	22	137.253	186	2.012.368	208	2.149.621
Roro Mercancías / Pure Ro-Ro	137	2.188.663	284	11.215.768	421	13.404.431
Roro Mixtos / Mixed Ro-Ro	0	0	5	227.990	5	227.990
Total Ro-Ro / Total Ro-Ro	137	2.188.663	289	11.443.758	426	13.632.421
Pasaje Crucero / Cruise Vessel	0	0	83	6.685.830	83	6.685.830
Total Pasaje / Total Passengers	0	0	83	6.685.830	83	6.685.830
Portacontenedores / Container Ship	1	2.848	477	5.594.680	478	5.597.528
Total Portacontenedores / Total Container	1	2.848	477	5.594.680	478	5.597.528
Otros Buques / Other Vessels	27	13.650	58	196.771	85	210.421
Pesqueros de altura congel. / Deep-sea Freezer Ships	101	70.224	97	117.177	198	187.401
Total Otros Buques Mercantes Total Other Merchant Ships	128	83.874	155	313.948	283	397.822
TOTALES / TOTALS	320	2.533.595	1.231	26.308.753	1.551	28.842.348

4.2.2

- Buques de guerra
- Warships

	ESPAÑOLES / SPANISH	EXTRANJEROS / FOREIGN	TOTAL
Número de buques / Number of vessels	0	5	5
G.T.	0	5.198	5.198

4.2.3

- Embarcaciones de pesca
- Fishing ships

	BAJURA / COASTAL	ALTURA / DEEP SEA	TOTAL
Matriculados durante el año, a 31 de diciembre Registered up till 31 st. December			
Número / Number	0	0	0
G.T. / G.T.	0	0	0
Con base en el Puerto / Based in the port			
Número / Number	139	130	269
G.T. / G.T.	1.239	73.942	75.181

4.2.4

- Embarcaciones de recreo
- Pleasure boats

Matriculados durante 2013, a 31 de diciembre
 Registered up till 31 st. December

Número / Number	115
T.R.B.	665

4.2.5

- Buques entrados para desguace
- Vessels entered for breaking up

	total	< 3.000GT	3.001 - 5.000GT	5.001 - 10.000GT	10.001 - 25.000GT	25.001 - 50.000GT	>50.000 GT
ESPAÑOLES / SPANISH							
Número / Number	3	3	0	0	0	0	0
G.T. / G.T.	451	451	0	0	0	0	0
EXTRANJEROS / FOREIGN							
Número / Number	0	0	0	0	0	0	0
G.T. / G.T.	0	0	0	0	0	0	0
TOTAL / TOTAL							
Número / Number	3	3	0	0	0	0	0
G.T. / G.T.	451	451	0	0	0	0	0

4.2.6

- Otras embarcaciones
- Other ships

TIPO /TYPE	nº	G.T.
Pesqueros de altura solo T.4 / Deep sea fishing vessels	26	4.270
Remolcadores / Tugs	51	20.560
Pesqueros de litoral solo T.4 / Coastline fishing vessels	2	273
Otros Buques / Another vessels	1	16
TOTAL / TOTAL	80	25.119



4.3

- Mercancías, toneladas
- Goods, tons

4.3.1

- Movidas por muelles y atraques del servicio
- Handled at port authority quays and berths

	cabotaje / domestic			exterior / foreign			total / total		
	embarc. loaded	desemb. unloaded	total total	embarc. loaded	desemb. unloaded	total total	embarc. loaded	desemb. unloaded	total total
Graneles líquidos									
Liquid bulks									
Aceite de pescado	0	0	0	0	701	701	0	701	701
Aceites y grasas	0	0	0	0	3.843	3.843	0	3.843	3.843
Asfalto líquido	0	0	0	14.016	0	14.016	14.016	0	14.016
Gasoleo	0	38.404	38.404	0	0	0	0	38.404	38.404
Productos Químicos	0	0	0	0	23.034	23.034	0	23.034	23.034
TOTAL / TOTAL	0	38.404	38.404	14.016	27.578	41.594	14.016	65.982	79.998
Graneles sólidos por instalac. especial									
Dry bulks by special installation									
Cemento	0	283.089	283.089	0	0	0	0	283.089	283.089
TOTAL / TOTAL	0	283.089	283.089	0	0	0	0	283.089	283.089
Graneles sólidos sin instalac. especial									
Dry bulks without special installation									
Sal	0	6.364	6.364	0	0	0	0	6.364	6.364
Otros materiales de construcción	0	0	0	0	25	25	0	25	25
TOTAL / TOTAL	0	6.364	6.364	0	25	25	0	6.389	6.389
Mercancía general									
Goods									
Abonos y piensos	1.329	21	1.350	4.341	4.398	8.739	5.670	4.419	10.089
Aceite de pescado	0	0	0	1.095	1.473	2.568	1.095	1.473	2.568
Aceites y grasas	252	0	252	2.213	1.415	3.628	2.465	1.415	3.880
Alimentos	14.153	248	14.401	25.400	18.479	43.879	39.553	18.727	58.280
Automoviles	6.289	38	6.327	568.774	95.397	664.171	575.063	95.435	670.498
Carbones y coque petróleo	43	0	43	396	1.327	1.723	439	1.327	1.766
Cereales y sus harinas	57	0	57	40	1.055	1.095	97	1.055	1.152
Conservas	1.517	181	1.698	23.344	52.108	75.452	24.861	52.289	77.150
Contenedores y embalajes (taras)	29.266	32.598	61.864	196.830	240.347	437.177	226.096	272.945	499.041
Frutas, hortalizas y legumbres	54	67	121	5.003	17.717	22.720	5.057	17.784	22.841
Granito en bruto	4.872	0	4.872	105.535	106.846	212.381	110.407	106.846	217.253
Harina de pescado	22	0	22	1.705	8.710	10.415	1.727	8.710	10.437
Maderas, duelas y traviesas	1.468	188	1.656	191.513	26.997	218.510	192.981	27.185	220.166
Maquinaria	869	724	1.593	103.853	19.026	122.879	104.722	19.750	124.472
Metales y sus manufacturas	37.899	1.208	39.107	37.040	116.608	153.648	74.939	117.816	192.755
Muebles y electrodomésticos	195	125	320	2.302	1.858	4.160	2.497	1.983	4.480
Otros granitos y mármoles	11	0	11	205.984	1.912	207.896	205.995	1.912	207.907
Otros materiales construcc.	1.503	1.034	2.537	64.348	9.991	74.339	65.851	11.025	76.876
Papel y pasta	4.069	155	4.224	3.067	2.831	5.898	7.136	2.986	10.122
Pesca congelada	2.326	4.042	6.368	124.419	440.392	564.811	126.745	444.434	571.179
Piezas auto	177	156	333	44.351	62.435	106.786	44.528	62.591	107.119
Pizarra	78	0	78	32.712	3.544	36.256	32.790	3.544	36.334
Productos químicos	2.396	374	2.770	13.728	21.174	34.902	16.124	21.548	37.672
Resto mercancía	22.267	7.083	29.350	93.881	85.538	179.419	116.148	92.621	208.769
Sal	0	100	100	22	538	560	22	638	660
Vino, bebidas, alcoholes y der.	5.294	482	5.776	24.954	5.745	30.699	30.248	6.227	36.475
TOTAL / TOTAL	136.406	48.824	185.230	1.876.850	1.347.861	3.224.711	2.013.256	1.396.685	3.409.941
TOTAL / TOTAL	136.406	376.681	513.087	1.890.866	1.375.464	3.266.330	2.027.272	1.752.145	3.779.417

4.3.2

- Movidas por muelles y atraques de particulares
- Handled at private quays and berths

	cabotaje / domestic			exterior / foreign			total / total		
	embarc. loaded	desemb. unloaded	total total	embarc. loaded	desemb. unloaded	total total	embarc. loaded	desemb. unloaded	total total
Graneles líquidos									
Liquid bulks									
Aceite de pescado	0	0	0	0	31	31	0	31	31
TOTAL / TOTAL	0	0	0	0	31	31	0	31	31
Graneles sólidos									
Dry bulks									
TOTAL / TOTAL	0	0	0	0	0	0	0	0	0
Mercancía general									
Goods									
Alimentos	0	8	8	5.052	0	5.052	5.052	8	5.060
Granito en bruto	0	0	0	1.052	21.481	22.533	1.052	21.481	22.533
Maquinaria	0	0	0	0	206	206	0	206	206
Otros materiales construcc.	0	0	0	0	3.410	3.410	0	3.410	3.410
Pesca Congelada	0	29.207	29.207	298	66.107	66.405	298	95.314	95.612
Resto mercancía	0	0	0	293	1	294	293	1	294
TOTAL / TOTAL	0	29.215	29.215	6.695	91.205	97.900	6.695	120.420	127.115
TOTAL / TOTAL	0	29.215	29.215	6.695	91.236	97.931	6.695	120.451	127.146



4.3.3

• Embarcadas y desembarcadas en el año

• Loaded and unloaded during the year

	cabotaje / domestic			exterior / foreign			total / total		
	embarc. loaded	desemb. unloaded	total total	embarc. loaded	desemb. unloaded	total total	embarc. loaded	desemb. unloaded	total total
Grañeles líquidos Liquid bulks									
Aceite de pescado	0	0	0	0	732	732	0	732	732
Aceites y grasas	0	0	0	0	3.843	3.843	0	3.843	3.843
Asfalto líquido	0	0	0	14.016	0	14.016	14.016	0	14.016
Gasóleo	0	38.404	38.404	0	0	0	0	38.404	38.404
Productos Químicos	0	0	0	0	23.034	23.034	0	23.034	23.034
TOTAL / TOTAL	0	38.404	38.404	14.016	27.609	41.625	14.016	66.013	80.029
Grañeles sólidos por instalac. especial Dry bulks by special installation									
Cemento	0	283.089	283.089	0	0	0	0	283.089	283.089
TOTAL / TOTAL	0	283.089	283.089	0	0	0	0	283.089	283.089
Grañeles sólidos sin instalac. especial Dry bulks without special installation									
Sal	0	6.364	6.364	0	0	0	0	6.364	6.364
Otros materiales de construcción	0	0	0	0	25	25	0	25	25
TOTAL / TOTAL	0	6.364	6.364	0	25	25	0	6.389	6.389
Mercancía general Goods									
Abonos y piensos	1.329	21	1.350	4.341	4.398	8.739	5.670	4.419	10.089
Aceite de pescado	0	0	0	1.095	1.473	2.568	1.095	1.473	2.568
Aceites y grasas	252	0	252	2.213	1.415	3.628	2.465	1.415	3.880
Alimentos	14.153	256	14.409	30.452	18.479	48.931	44.605	18.735	63.340
Automóviles	6.289	38	6.327	568.774	95.397	664.171	575.063	95.435	670.498
Carbones y coque petróleo	43	0	43	396	1.327	1.723	439	1.327	1.766
Cereales y sus harinas	57	0	57	40	1.055	1.095	97	1.055	1.152
Conservas	1.517	181	1.698	23.344	52.108	75.452	24.861	52.289	77.150
Contenedores y embalajes (taras)	29.266	32.598	61.864	196.830	240.347	437.177	226.096	272.945	499.041
Frutas, hortalizas y legumbres	54	67	121	5.003	17.717	22.720	5.057	17.784	22.841
Granito en bruto	4.872	0	4.872	106.587	128.327	234.914	111.459	128.327	239.786
Harina de Pescado	22	0	22	1.705	8.710	10.415	1.727	8.710	10.437
Maderas, duelas y traviesas	1.468	188	1.656	191.513	26.997	218.510	192.981	27.185	220.166
Maquinaria	869	724	1.593	103.853	19.232	123.085	104.722	19.956	124.678
Metales y sus manufacturas	37.899	1.208	39.107	37.040	120.018	157.058	74.939	121.226	196.165
Muebles y electrodomesticos	195	125	320	2.302	1.858	4.160	2.497	1.983	4.480
Otros granitos y marmoles	11	0	11	205.984	1.912	207.896	205.995	1.912	207.907
Otros materiales construcc.	1.503	1.034	2.537	64.348	9.991	74.339	65.851	11.025	76.876
Papel y pasta	4.069	155	4.224	3.067	2.831	5.898	7.136	2.986	10.122
Pesca Congelada	2.326	33.249	35.575	124.717	506.499	631.216	127.043	539.748	666.791
Piezas Auto	177	156	333	44.351	62.435	106.786	44.528	62.591	107.119
Pizarra	78	0	78	32.712	3.544	36.256	32.790	3.544	36.334
Productos Químicos	2.396	374	2.770	13.728	21.174	34.902	16.124	21.548	37.672
Resto mercancía	22.267	7.083	29.350	94.174	85.539	179.713	116.441	92.622	209.063
Sal	0	100	100	22	538	560	22	638	660
Vino, bebidas, alcoholes y der.	5.294	482	5.776	24.954	5.745	30.699	30.248	6.227	36.475
TOTAL / TOTAL	136.406	78.039	214.445	1.883.545	1.439.066	3.322.611	2.019.951	1.517.105	3.537.056
TOTAL / TOTAL	136.406	405.896	542.302	1.897.561	1.466.700	3.364.261	2.033.967	1.872.596	3.906.563

4.3.4

- Total mercancías por países de origen y destino

- Total goods by nationality of ports of origin and destination

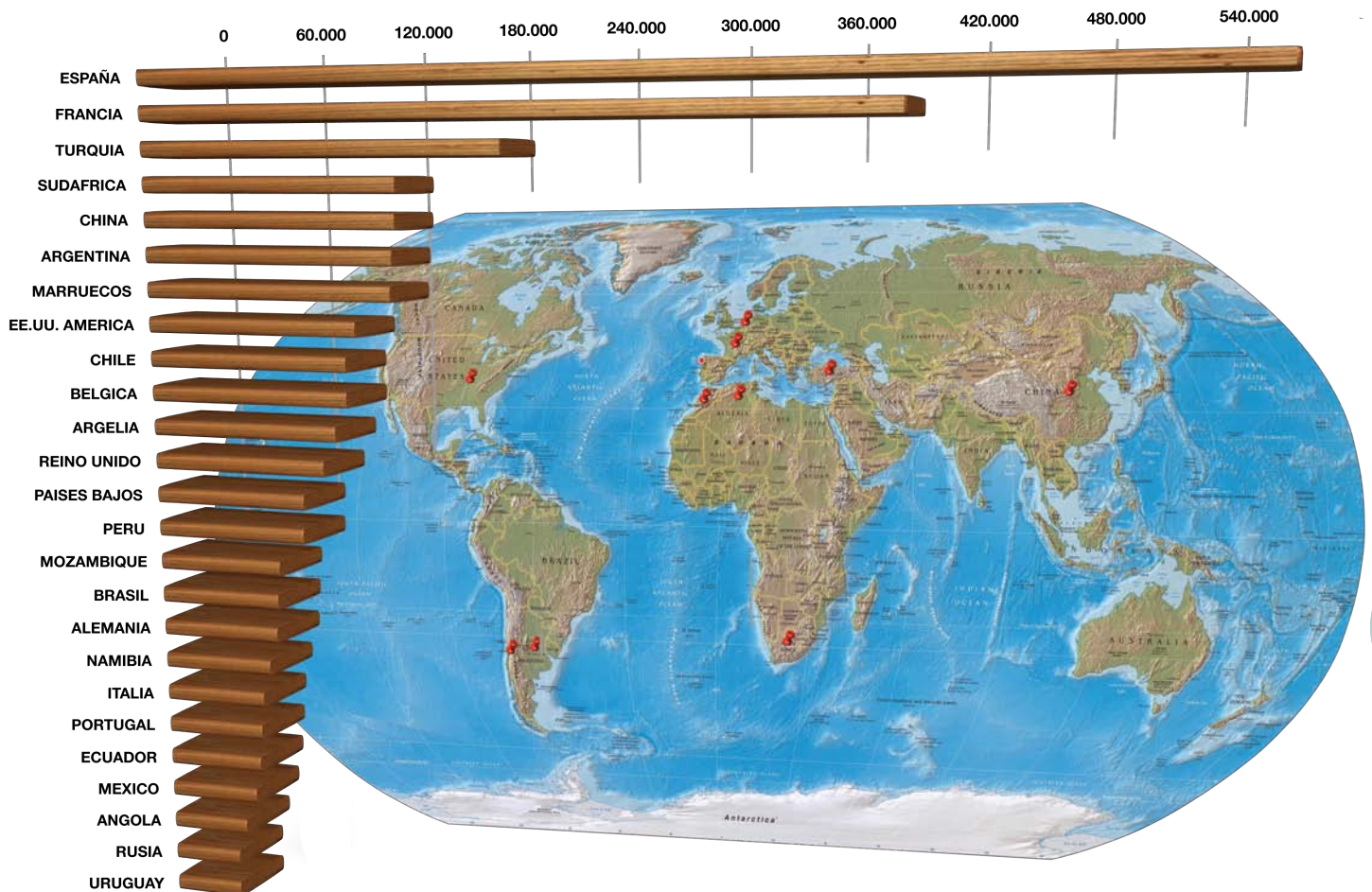
País / Country	embarc. loaded	desemb. unloaded	total total
Albania	4.167	0	4.167
Alemania	43.419	23.624	67.043
Angola	6.045	37.651	43.696
Antigua Y Barbuda	6	0	6
Antillas Neerlandesas	93	16	109
Arabia Saudita	33.634	7	33.641
Argelia	105.215	3	105.218
Argentina	49.035	90.682	139.717
Aruba	54	3	57
Australia	2.255	498	2.753
Bahamas	70	0	70
Bahrein	1.871	14.556	16.427
Bangladesh	55	1.484	1.539
Belgica	84.843	27.417	112.260
Belize	0	855	855
Benin	6.969	31	7.000
Bermudas	19	0	19
Bostwana	267	0	267
Brasil	43.611	24.811	68.422
Brunei	503	0	503
Bulgaria	2.727	62	2.789
Burkina Faso	14	0	14
Cabo Verde	56	234	290
Camboya	5	1.417	1.422
Camerun	16.741	2.498	19.239
Canada	6.362	1.645	8.007
Chile	70.601	41.786	112.387
China	39.348	102.543	141.891
Chipre	2.039	53	2.092
Colombia	9.633	937	10.570
Comoras	29	0	29
Congo	1.531	68	1.599
Corea Del Sur	7.942	10.275	18.217
Costa Rica	7.410	71	7.481
Cote D'ivoire	4.287	9.649	13.936
Croacia	10.054	0	10.054
Cuba	11.781	302	12.083
Dinamarca	3.504	1.938	5.442
Djibouti	693	196	889
Ecuador	19.338	34.488	53.826
Ee.Uu. America	69.403	48.829	118.232
Egipto	16.716	4.039	20.755
El Salvador	1.273	11.562	12.835
Emiratos Arabes Unidos	19.340	5.313	24.653
Eslovenia	2.617	0	2.617
España	136.370	428.039	564.409
Estonia	2.252	1.135	3.387
Etiopia	23	0	23
Fidji	55	440	495
Filipinas	967	14.616	15.583
Finlandia	5.416	11.526	16.942
Francia	277.232	119.520	396.752
Gabon	1.314	0	1.314

País / Country	embarc. loaded	desemb. unloaded	total total
Gambia	270	286	556
Georgia	1.490	0	1.490
Ghana	7.182	1.314	8.496
Gibraltar	8	0	8
Grecia	12.809	385	13.194
Guadalupe	629	0	629
Guatemala	7.561	10.765	18.326
Guinea	251	0	251
Guinea Bissau	73	0	73
Guinea Ecuatorial	1.584	0	1.584
Guyana Francesa	106	0	106
Haiti	477	0	477
Honduras	1.496	1.315	2.811
Hong-Kong	9.621	1.918	11.539
Hungria	257	254	511
India	3.659	23.458	27.117
Indonesia	467	26.455	26.922
Irak	162	0	162
Iran	641	0	641
Irlanda	335	107	442
Islandia	1.133	10.639	11.772
Islas Caiman	85	0	85
Islas Feroe	61	754	815
Islas Malvinas	242	32.021	32.263
Islas Salomon	6	499	505
Israel	26.368	1.492	27.860
Italia	56.816	530	57.346
Jamaica	1.447	0	1.447
Japon	5.603	2.692	8.295
Jordania	5.096	0	5.096
Kazajstan	38	0	38
Kenia	510	1.838	2.348
Kuwait	2.346	0	2.346
Letonia	2.014	1.401	3.415
Libano	3.094	23	3.117
Liberia	91	0	91
Libia	5.310	63	5.373
Lituania	13.987	5.140	19.127
Madagascar	458	452	910
Malasia	2.650	8.963	11.613
Maldivas (Islas)	0	15	15
Malta	6.037	0	6.037
Marruecos	78.037	60.304	138.341
Martinica	103	0	103
Mauricio	1.447	15.948	17.395
Mauritania	250	6.168	6.418
Mexico	37.748	12.681	50.429
Moldavia	112	0	112
Mongolia	197	0	197
Montenegro	692	0	692
Mozambique	1.381	68.751	70.132
Myanmar	5	0	5
Namibia	2.918	59.062	61.980

País / Country	embarc. loaded	desemb. unloaded	total total
Nicaragua	1.463	3.683	5.146
Nigeria	2.808	392	3.200
Noruega	11.940	18.615	30.555
Nueva Caledonia y depend.	6	82	88
Nueva Zelanda	1.080	5.475	6.555
Oman	2.760	13	2.773
Países Bajos	33.402	52.280	85.682
Pakistan	673	1.690	2.363
Panamá	14.782	1.324	16.106
Papua Nueva Guinea	9	13.974	13.983
Paraguay	1.129	187	1.316
Peru	35.014	49.877	84.891
Polinesia Francesa	1.078	131	1.209
Polonia	30.566	3.201	33.767
Portugal	40.435	15.121	55.556
Puerto Rico	1.321	0	1.321
Qatar	5.043	0	5.043
Reino Unido	83.474	14.363	97.837
Rep. Democrática Del Congo	330	271	601
Republica Checa	101	29	130
Republica Dominicana	9.396	60	9.456
Reunion	292	5.427	5.719
Rumania	3.020	0	3.020
Rusia	34.088	4.423	38.511
Senegal	3.723	10.700	14.423

País / Country	embarc. loaded	desemb. unloaded	total total
Serbia	138	0	138
Seychelles y dependencias	3.420	15.702	19.122
Sierra Leona	291	0	291
Singapur	1.343	923	2.266
Siria	11	0	11
Sri Lanka	1.592	1.250	2.842
Sudafrica	19.840	122.817	142.657
Sudan	408	0	408
Suecia	5.560	1.586	7.146
Surinam	75	0	75
Tailandia	1.418	12.145	13.563
Taiwan	10.097	855	10.952
Tanzania	589	886	1.475
Togo	802	0	802
Trinidad Y Tobago	708	337	1.045
Tunez	27.588	0	27.588
Turquia	172.021	27.191	199.212
Ucrania	12.539	160	12.699
Uruguay	5.887	32.368	38.255
Venezuela	7.077	6.592	13.669
Vietnam	10.066	17.773	27.839
Yemen	0	181	181
Total / Total	2.033.967	1.872.596	3.906.563

GRÁFICA DE MERCANCÍAS POR PAÍS DE ORIGEN Y DESTINO



4.3.5

- Mercancías transbordadas
- Transhipped goods

4.3.6

- Tráfico Roll-on / Roll-off
- Roll-on / Roll-off traffic

4.3.6.1

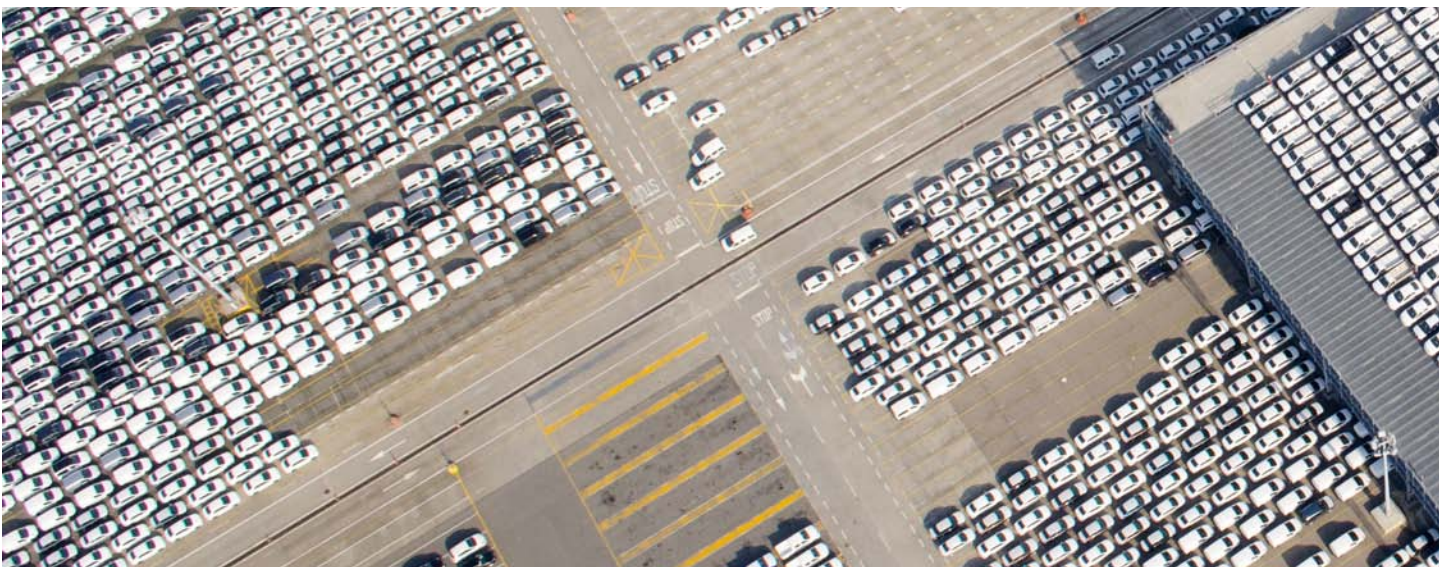
- Resumen del Tráfico Roll-on / Roll-off
- Summary of the traffic Roll-on / Roll-off

MERCANCÍAS / GOODS	cabotaje domestic	exterior foreing	total total
Mercancías embarcadas / Loaded goods			
En contenedores / By containers (9.674 TEU`s)	50	145.578	145.628
En otros medios / By other means	6.458	584.178	590.636
TOTAL / TOTAL	6.508	729.756	736.264
Mercancías desembarcadas / Unloaded goods			
En contenedores / By containers (11.908 TEU`s)	0	108.264	108.264
En otros medios / By other means	1	99.445	99.446
TOTAL / TOTAL	1	207.709	207.710
Mercancías embarcadas más desembarcadas / Loaded and unloaded goods			
En contenedores / By containers (21.582 TEU`s)	50	253.842	253.892
En otros medios / By other means	6.459	683.623	690.082
TOTAL / TOTAL	6.509	937.465	943.974

4.3.6.2

- Unidades de transporte intermodal (UTI) Roll-on / Roll-off
- Units of intermodal transport Roll-on / Roll-off

TIPO / TYPE	cabotaje / domestic			exterior / foreing			total / total		
	embarc. loaded	desemb. unloaded	total total	embarc. loaded	desemb. unloaded	total total	embarc. loaded	desemb. unloaded	total total
Semirremolques	0	0	0	5.621	4.979	10.600	5.621	4.979	10.600
Camión >3500	0	0	0	4	21	25	4	21	25
TOTAL / TOTAL	0	0	0	5.625	5.000	10.625	5.625	5.000	10.625



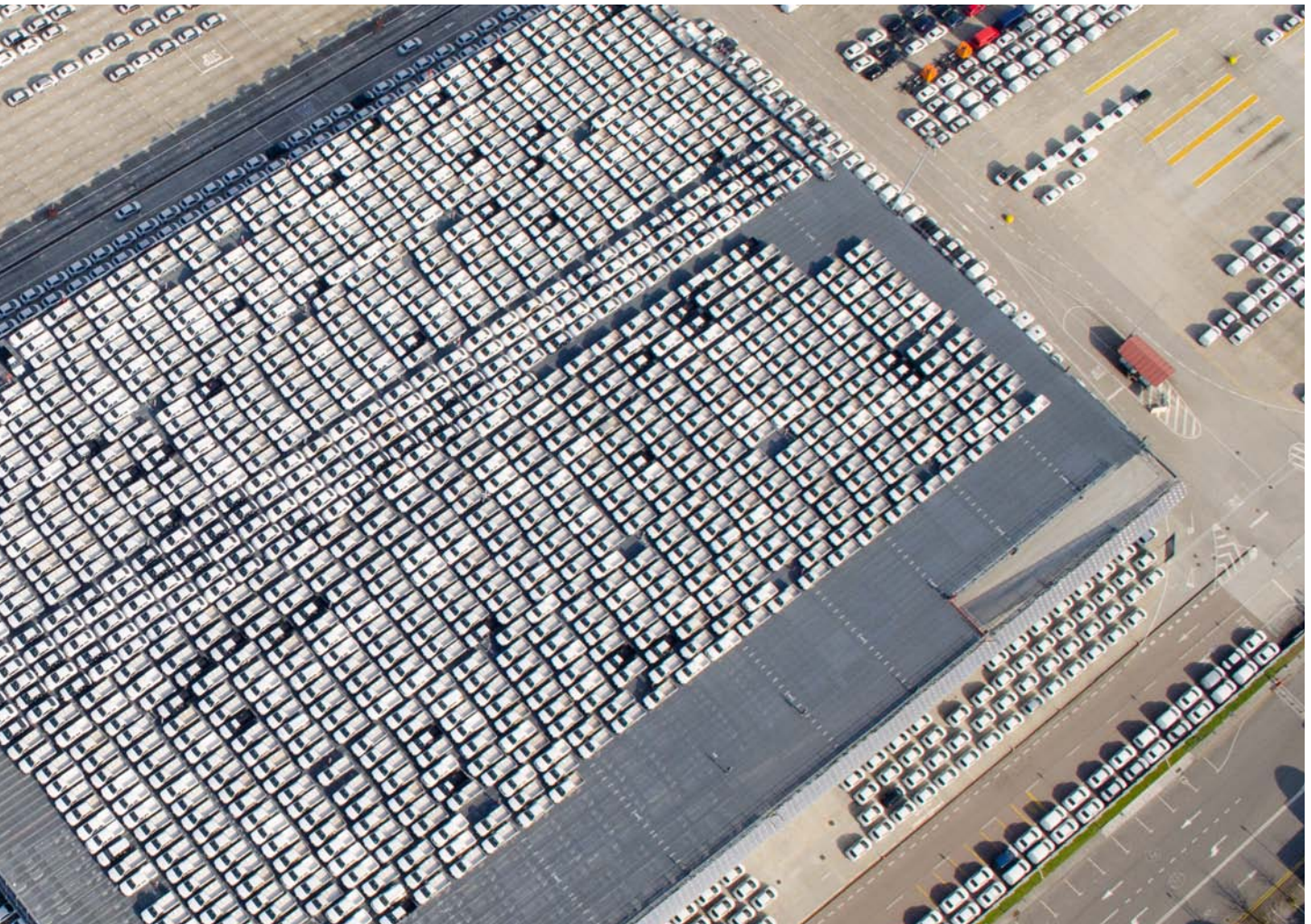
4.3.6.3

• Unidades de vehículos en régimen de mercancía

• Units of vehicles considered like good

TIPO / TYPE	cabotaje / domestic			exterior / foreign			total / total		
	embarc. loaded	desemb. unloaded	total total	embarc. loaded	desemb. unloaded	total total	embarc. loaded	desemb. unloaded	total total
A • Coches de turismo	3.477	1	3.478	390.573	40.783	431.356	394.050	40.784	434.834
B • Coches de turismo	781	0	781	31.750	21.655	53.405	32.531	21.655	54.186
C • Coches de turismo	0	0	0	0	2	2	0	2	2
D • Motocicletas	1	0	1	19	0	19	20	0	20
E • Taras vehículos autom.	0	0	0	4	21	25	4	21	25
F • Vehículos automóviles	25	0	25	272	182	454	297	182	479
G • Vehículos automóviles	27	0	27	4.752	738	5.490	4.779	738	5.517
H • Vehículos automóviles	0	0	0	182	27	209	182	27	209
TOTAL / TOTAL	4.311	1	4.312	427.552	63.408	490.960	431.863	63.409	495.272

- A. Coches de turismo que no sean eléctricos o híbridos (con un peso de hasta 1.500 Kg).
- B. Coches de turismo que no sean eléctricos o híbridos (con un peso de más de 1.500 Kg).
- C. Coches de turismo que sean eléctricos o híbridos (con un peso de hasta 1.500 kg).
- D. Motocicletas, incluidos los ciclomotores.
- E. Taras de vehículos automóviles para el transporte de mercancías.
- F. Vehículos automóviles para el transporte de diez personas o más.
- G. Vehículos automóviles para el transporte de mercancías.
- H. Vehículos automóviles para usos especiales.



4.3.7

• Clasificación de mercancías

• Classification of goods

4.3.7.1

• Clasificación según su naturaleza

• Classification by nature

Nº - MERCANCÍAS Nº GOODS	CABOTAJE / DOMESTIC			EXTERIOR / FOREIGN			TOTAL / TOTAL		
	embarc. loaded	desemb. unloaded	total total	embarc. loaded	desemb. unloaded	total total	embarc. loaded	desemb. unloaded	total total
ENERGÉTICO / POWER PRODUCTS	246	38.552	38.798	14.866	4.816	19.682	15.112	43.368	58.480
51 • Biocombustibles	21	12	33	314	1.102	1.416	335	1.114	1.449
06 • Otros Prod. Petrolif.	168	87	255	14.107	123	14.230	14.275	210	14.485
03 • Gas-Oil	0	38.404	38.404	0	0	0	0	38.404	38.404
12 • Carbones y coque de petróleo	43	49	92	445	3.553	3.998	488	3.602	4.090
07 • Gases energ. del petróleo	14	0	14	0	38	38	14	38	52
SIDEROMETALÚRGICO / IRON AND STEEL	50.443	1.223	51.666	35.922	134.780	170.702	86.365	136.003	222.368
36 • Otros produc. metalurg.	366	60	426	4.537	71.038	75.575	4.903	71.098	76.001
11 • Chatarras de hierro	29.396	0	29.396	3.712	657	4.369	33.108	657	33.765
08 • Mineral de hierro	1.446	0	1.446	0	1.446	1.446	1.446	1.446	2.892
13 • Productos siderúrgicos	7.820	732	8.552	16.646	45.401	62.047	24.466	46.133	70.599
10 • Otros minerales y residuos metálicos	11.415	431	11.846	11.027	16.238	27.265	22.442	16.669	39.111
MINERALES NO METÁLICOS NON-METAL MINERALS	0	6.485	6.485	5.609	1.896	7.505	5.609	8.381	13.990
52 • Otros minerales no metálicos	0	21	21	5.587	1.358	6.945	5.587	1.379	6.966
25 • Sal común	0	6.464	6.464	22	538	560	22	7.002	7.024
ABONOS / FERTILIZERS	461	0	461	193	5.090	5.283	654	5.090	5.744
15 • Potasas	24	0	24	0	596	596	24	596	620
14 • Fosfatos	49	0	49	0	71	71	49	71	120
16 • Abonos naturales y artificiales	388	0	388	193	4.423	4.616	581	4.423	5.004
QUÍMICOS / CHEMICAL PRODUCTS	8.692	468	9.160	58.284	50.099	108.383	66.976	50.567	117.543
17 • Productos químicos	8.692	468	9.160	58.284	50.099	108.383	66.976	50.567	117.543
MATERIALES DE CONSTRUCCIÓN BUILDING MATERIALS	6.537	284.102	290.639	410.253	140.730	550.983	416.790	424.832	841.622
18 • Cemento y clinker	21	283.110	283.131	0	0	0	21	283.110	283.131
20 • Materiales de construcción	6.516	992	7.508	410.253	140.730	550.983	416.769	141.722	558.491
AGRO-GANADERO Y ALIMENTARIO STOCKBREEDING AND FEEDING PRODUCTS	24.743	34.256	58.999	215.718	619.281	834.999	240.461	653.537	893.998
30 • Otros produc. aliment.	14.210	279	14.489	30.453	18.034	48.487	44.663	18.313	62.976
23 • Frutas, hortalizas y legumbres	56	85	141	5.087	15.062	20.149	5.143	15.147	20.290
28 • Tabaco, cacao, café y especias	57	0	57	97	402	499	154	402	556
24 • Vinos, bebida, alcoholes y derivados	5.294	459	5.753	24.953	5.730	30.683	30.247	6.189	36.436
29 • Aceites y grasas	252	0	252	3.308	7.463	10.771	3.560	7.463	11.023
33 • Pescados congelados y refrigerados	2.326	33.249	35.575	124.717	506.499	631.216	127.043	539.748	666.791
21 • Cereales y su harina	0	0	0	40	983	1.023	40	983	1.023
27 • Conservas	1.515	163	1.678	23.183	51.829	75.012	24.698	51.992	76.690
37 • Pienso y forrajes	1.033	21	1.054	3.880	13.279	17.159	4.913	13.300	18.213
OTRAS MERCANCÍAS / OTHER GOODS	9.536	8.016	17.552	346.734	111.774	458.508	356.270	119.790	476.060
34 • Resto de mercancías	2.809	6.777	9.586	45.541	55.177	100.718	48.350	61.954	110.304
19 • Maderas y corcho	1.480	188	1.668	191.598	27.026	218.624	193.078	27.214	220.292
31 • Maq., aparatos, herramientas y repuestos	1.178	896	2.074	106.528	26.740	133.268	107.706	27.636	135.342
26 • Papel y pasta	4.069	155	4.224	3.067	2.831	5.898	7.136	2.986	10.122
VEHIC. Y ELEMENTOS TRANSPORTES. VEHICLES AND TRANSPORT ELEMENTS	35.748	32.794	68.542	809.982	398.234	1.208.216	845.730	431.028	1.276.758
39 • Tara de contenedores	29.266	32.598	61.864	196.792	240.194	436.986	226.058	272.792	498.850
38 • Tara equipamiento Ro-Ro	0	0	0	28	147	175	28	147	175
32 • Automóviles y sus piezas	6.482	196	6.678	613.162	157.893	771.055	619.644	158.089	777.733
TOTAL / TOTAL	136.406	405.896	542.302	1.897.561	1.466.700	3.364.261	2.033.967	1.872.596	3.906.563

4.3.7.2A

• Clasificación según su naturaleza y presentación

• Classification by nature and packaging

Nº - MERCANCÍAS Nº GOODS	GRANELES LÍQUIDOS LIQUID BULKS			GRANELES SÓLIDOS DRY BULKS			MERCANCÍA GENERAL EN CONTENEDORES GENERAL CARGO IN CONTAINERS		
	embarc. loaded	desemb. unloaded	total total	embarc. loaded	desemb. unloaded	total total	embarc. loaded	desemb. unloaded	total total
ENERGÉTICO / POWER PRODUCTS	14.016	38.404	52.420	0	0	0	1.096	4.964	6.060
51 • Biocombustibles	0	0	0	0	0	0	335	1.114	1.449
06 • Otros Prod. Petrolif.	14.016	0	14.016	0	0	0	259	210	469
03 • Gas-Oil	0	38.404	38.404	0	0	0	0	0	0
12 • Carbones y coque de petróleo	0	0	0	0	0	0	488	3.602	4.090
07 • Gases energ. del petróleo	0	0	0	0	0	0	14	38	52
SIDEROMETALÚRGICO / IRON AND STEEL	0	0	0	0	0	0	52.933	66.564	119.497
36 • Otros produc. metalurg.	0	0	0	0	0	0	4.902	27.261	32.163
11 • Chatarras de hierro	0	0	0	0	0	0	395	657	1.052
08 • Mineral de hierro	0	0	0	0	0	0	1.446	1.446	2.892
13 • Productos siderúrgicos	0	0	0	0	0	0	23.748	20.531	44.279
10 • Otros minerales y residuos metálicos	0	0	0	0	0	0	22.442	16.669	39.111
MINERALES NO METÁLICOS NON-METAL MINERALS	0	0	0	0	6.389	6.389	5.609	1.942	7.551
52 • Otros minerales no metálicos	0	0	0	0	25	25	5.587	1.304	6.891
25 • Sal común	0	0	0	0	6.364	6.364	22	638	660
ABONOS / FERTILIZERS	0	0	0	0	0	0	654	5.090	5.744
15 • Potasas	0	0	0	0	0	0	24	596	620
14 • Fosfatos	0	0	0	0	0	0	49	71	120
16 • Abonos naturales y artificiales	0	0	0	0	0	0	581	4.423	5.004
QUÍMICOS / CHEMICAL PRODUCTS	0	23.034	23.034	0	0	0	66.976	27.533	94.509
17 • Productos químicos	0	23.034	23.034	0	0	0	66.976	27.533	94.509
MATERIALES DE CONSTRUCCIÓN BUILDING MATERIALS	0	0	0	0	283.089	283.089	321.126	17.022	338.148
18 • Cemento y clinker	0	0	0	0	283.089	283.089	21	21	42
20 • Materiales de construcción	0	0	0	0	0	0	321.105	17.001	338.106
AGRO-GANADERO Y ALIMENTARIO STOCKBREEDING AND FEEDING PRODUCTS	0	4.575	4.575	0	0	0	235.085	550.504	785.589
30 • Otros produc. aliment.	0	0	0	0	0	0	39.611	18.296	57.907
23 • Frutas, hortalizas y legumbres	0	0	0	0	0	0	5.143	15.147	20.290
28 • Tabaco, cacao, café y especias	0	0	0	0	0	0	154	402	556
24 • Vinos, bebida, alcoholes y derivados	0	0	0	0	0	0	30.247	6.189	36.436
29 • Aceites y grasas	0	4.575	4.575	0	0	0	3.560	2.564	6.124
33 • Pescados congelados y refrigerados	0	0	0	0	0	0	126.742	441.631	568.373
21 • Cereales y su harina	0	0	0	0	0	0	40	983	1.023
27 • Conservas	0	0	0	0	0	0	24.675	51.992	76.667
37 • Pienso y forrajes	0	0	0	0	0	0	4.913	13.300	18.213
OTRAS MERCANCÍAS / OTHER GOODS	0	0	0	0	0	0	324.353	114.446	438.799
34 • Resto de mercancías	0	0	0	0	0	0	47.430	61.619	109.049
19 • Maderas y corcho	0	0	0	0	0	0	193.078	27.047	220.125
31 • Maq., aparatos, herramientas y repuestos	0	0	0	0	0	0	76.709	22.794	99.503
26 • Papel y pasta	0	0	0	0	0	0	7.136	2.986	10.122
VEHIC. Y ELEMENTOS TRANSPORTES. VEHICLES AND TRANSPORT ELEMENTS	0	0	0	0	0	0	265.545	335.368	600.913
39 • Tara de contenedores	0	0	0	0	0	0	226.058	272.792	498.850
38 • Tara equipamiento Ro-Ro	0	0	0	0	0	0	0	0	0
32 • Automóviles y sus piezas	0	0	0	0	0	0	39.487	62.576	102.063
TOTAL / TOTAL	14.016	66.013	80.029	0	289.478	289.478	1.273.377	1.123.433	2.396.810

4.3.7.2B

• Clasificación según su naturaleza y presentación (continuación)

• Classification by nature and packaging (continuation)

Nº - MERCANCÍAS Nº GOODS	MERCANCÍA GENERAL CONVENCIONAL OTHER GENERAL CARGO			TOTAL MERCANCÍA GENERAL TOTAL GENERAL CARGO			TOTAL / TOTAL		
	embarc. loaded	desemb. unloaded	total total	embarc. loaded	desemb. unloaded	total total	embarc. loaded	desemb. unloaded	total total
ENERGÉTICO / POWER PRODUCTS	0	0	0	1.096	4.964	6.060	15.112	43.368	58.480
51 - Biocombustibles	0	0	0	335	1.114	1.449	335	1.114	1.449
06 - Otros Prod. Petrolif.	0	0	0	259	210	469	14.275	210	14.485
03 - Gas-Oil	0	0	0	0	0	0	0	38.404	38.404
12 - Carbones y coque de petróleo	0	0	0	488	3.602	4.090	488	3.602	4.090
07 - Gases energ. del petróleo	0	0	0	14	38	52	14	38	52
SIDEROMETALÚRGICO / IRON AND STEEL	33.432	69.439	102.871	86.365	136.003	222.368	86.365	136.003	222.368
36 - Otros produc. metalurg.	1	43.837	43.838	4.903	71.098	76.001	4.903	71.098	76.001
11 - Chatarras de hierro	32.713	0	32.713	33.108	657	33.765	33.108	657	33.765
08 - Mineral de hierro	0	0	0	1.446	1.446	2.892	1.446	1.446	2.892
13 - Productos siderúrgicos	718	25.602	26.320	24.466	46.133	70.599	24.466	46.133	70.599
10 - Otros minerales y residuos metálicos	0	0	0	22.442	16.669	39.111	22.442	16.669	39.111
MINERALES NO METÁLICOS NON-METAL MINERALS	0	50	50	5.609	1.992	7.601	5.609	8.381	13.990
52 - Otros minerales no metálicos	0	50	50	5.587	1.354	6.941	5.587	1.379	6.966
25 - Sal común	0	0	0	22	638	660	22	7.002	7.024
ABONOS / FERTILIZERS	0	0	0	654	5.090	5.744	654	5.090	5.744
15 - Potasas	0	0	0	24	596	620	24	596	620
14 - Fosfatos	0	0	0	49	71	120	49	71	120
16 - Abonos naturales y artificiales	0	0	0	581	4.423	5.004	581	4.423	5.004
QUÍMICOS / CHEMICAL PRODUCTS	0	0	0	66.976	27.533	94.509	66.976	50.567	117.543
17 - Productos químicos	0	0	0	66.976	27.533	94.509	66.976	50.567	117.543
MATERIALES DE CONSTRUCCIÓN BUILDING MATERIALS	95.664	124.721	220.385	416.790	141.743	558.533	416.790	424.832	841.622
18 - Cemento y clinker	0	0	0	21	21	42	21	283.110	283.131
20 - Materiales de construcción	95.664	124.721	220.385	416.769	141.722	558.491	416.769	141.722	558.491
AGRO-GANADERO Y ALIMENTARIO STOCKBREEDING AND FEEDING PRODUCTS	5.376	98.458	103.834	240.461	648.962	889.423	240.461	653.537	893.998
30 - Otros produc. aliment.	5.052	17	5.069	44.663	18.313	62.976	44.663	18.313	62.976
23 - Frutas, hortalizas y legumbres	0	0	0	5.143	15.147	20.290	5.143	15.147	20.290
28 - Tabaco, cacao, café y especias	0	0	0	154	402	556	154	402	556
24 - Vinos, bebida, alcoholes y derivados	0	0	0	30.247	6.189	36.436	30.247	6.189	36.436
29 - Aceites y grasas	0	324	324	3.560	2.888	6.448	3.560	7.463	11.023
33 - Pescados congelados y refrigerados	301	98.117	98.418	127.043	539.748	666.791	127.043	539.748	666.791
21 - Cereales y su harina	0	0	0	40	983	1.023	40	983	1.023
27 - Conservas	23	0	23	24.698	51.992	76.690	24.698	51.992	76.690
37 - Pienso y forrajes	0	0	0	4.913	13.300	18.213	4.913	13.300	18.213
OTRAS MERCANCÍAS / OTHER GOODS	31.917	5.344	37.261	356.270	119.790	476.060	356.270	119.790	476.060
34 - Resto de mercancías	920	335	1.255	48.350	61.954	110.304	48.350	61.954	110.304
19 - Maderas y corcho	0	167	167	193.078	27.214	220.292	193.078	27.214	220.292
31 - Maq., aparatos, herramientas y repuestos	30.997	4.842	35.839	107.706	27.636	135.342	107.706	27.636	135.342
26 - Papel y pasta	0	0	0	7.136	2.986	10.122	7.136	2.986	10.122
VEHIC. Y ELEMENTOS TRANSPORTES. VEHICLES AND TRANSPORT ELEMENTS	580.185	95.660	675.845	845.730	431.028	1.276.758	845.730	431.028	1.276.758
39 - Tara de contenedores	0	0	0	226.058	272.792	498.850	226.058	272.792	498.850
38 - Tara equipamiento Ro-Ro	28	147	175	28	147	175	28	147	175
32 - Automóviles y sus piezas	580.157	95.513	675.670	619.644	158.089	777.733	619.644	158.089	777.733
TOTAL / TOTAL	746.574	393.672	1.140.246	2.019.951	1.517.105	3.537.056	2.033.967	1.872.596	3.906.563

4.3.7.3

• Clasificación de mercancías en tránsito según su naturaleza

• Classification of goods in transit by nature

Nº - MERCANCÍAS Nº GOODS	CABOTAJE / DOMESTIC		EXTERIOR / FOREIGN		TOTAL TRANSITO TOTAL TRANSIT
	embarc. loaded	desemb. unloaded	embarc. loaded	desemb. unloaded	
ENERGÉTICO / POWER PRODUCTS	66	126	522	458	1.172
51 • Biocombustibles	9	12	12	9	42
06 • Otros Prod. Petrolif.	43	65	65	43	216
12 • Carbones y coque de petróleo	0	49	445	392	886
07 • Gases energ. del petróleo	14	0	0	14	28
SIDEROMETALÚRGICO / IRON AND STEEL	20.390	815	934	27.019	49.158
36 • Otros produc. metalurg.	0	60	72	12	144
08 • Mineral de hierro	1.446	0	0	1.446	2.892
13 • Productos siderúrgicos	7.538	730	813	10.134	19.215
10 • Otros minerales y residuos metálicos	11.406	25	49	15.427	26.907
MINERALES NO METÁLICOS NON-METAL MINERALS	0	43	43	0	86
52 • Otros minerales no metálicos	0	21	21	0	42
25 • Sal común	0	22	22	0	44
ABONOS / FERTILIZERS	461	0	95	484	1.040
15 • Potasas	24	0	0	24	48
14 • Fosfatos	49	0	0	49	98
16 • Abonos naturales y artificiales	388	0	95	411	894
QUÍMICOS / CHEMICAL PRODUCTS	274	263	765	776	2.078
17 • Productos químicos	274	263	765	776	2.078
MATERIALES DE CONSTRUCCIÓN BUILDING MATERIALS	102	1.003	10.940	9.164	21.209
18 • Cemento y clinker	21	21	0	0	42
20 • Materiales de construcción	81	982	10.940	9.164	21.167
AGRO-GANADERO Y ALIMENTARIO STOCKBREEDING AND FEEDING PRODUCTS	6.425	908	16.418	19.941	43.692
23 • Frutas, hortalizas y legumbres	32	50	4.815	4.889	9.786
28 • Tabaco, cacao, café y especias	49	0	20	69	138
30 • Otros produc. aliment.	2.757	248	224	2.623	5.852
24 • Vinos, bebida, alcoholes y derivados	1.744	368	297	1.751	4.160
29 • Aceites y grasas	230	0	23	251	504
33 • Pescados congelados y refrigerados	1.325	89	10.861	10.048	22.323
27 • Conservas	130	132	170	148	580
37 • Pienso y forrajes	158	21	8	162	349
OTRAS MERCANCÍAS / OTHER GOODS	1.086	1.584	4.969	4.692	12.331
34 • Resto de mercancías	904	797	2.049	2.065	5.815
19 • Maderas y corcho	4	188	681	139	1.012
31 • Maq., aparatos, herramientas y repuestos	69	528	2.195	2.390	5.182
26 • Papel y pasta	109	71	44	98	322
VEHIC. Y ELEMENTOS TRANSPORTES. VEHICLES AND TRANSPORT ELEMENTS	3.673	1.725	74.268	80.995	160.661
39 • Tara de contenedores	3.274	1.570	4.819	5.666	15.329
32 • Automóviles y sus piezas	399	155	69.449	75.329	145.332
TOTAL / TOTAL	32.477	6.467	108.954	143.529	291.427

4.4

- Tráfico interior, toneladas
- Local traffic, tons

embarcadas / loaded	desembarcadas / unloaded	TOTAL / TOTAL
120	0	120

4.5

- Avituallamientos
- Supplies

avituallamientos / supplies	toneladas / tons
Agua a Buques / Water	35.334
Hielo / Ice	30.537
Combustibles Liquidos / Fuel Liquid	96.482
Otros Tipos de Suministros/ Others	56.456
TOTAL / TOTAL	218.809

4.6

- Pesca capturada
- Fish captures

tipo family	peso (kg) weight (kg)	valor en 1ª venta first auction value
Crustáceos / Crustacean	735.283,51	4.831.204,62 €
Moluscos / Molluscs	42.572.257,32	60.591.409,92 €
Peces / Fish	36.933.028,21	120.735.432,06 €
Total pesca fresca / Total fresh fish	80.240.569,04	186.158.046,60 €
Bacalao verde / Green cod	0	0
TOTAL PESCA CAPTURADA / TOTAL FISH CAPTURES	80.240.569,04	186.158.046,60 €



4.7

- Tráfico de contenedores
- Container traffic

4.7.1

- Contenedores de 20 pies
- 20 feet containers

20 PIES / 20 FEET	CABOTAJE / DOMESTIC		EXTRANJEROS / FOREIGN		TOTAL / TOTAL	
	número number	toneladas tons	número number	toneladas tons	número number	toneladas tons
EMBARCADOS / LOADED	2.032	41.089	16.359	376.288	18.391	417.377
Con carga / Full	1.759	40.531	15.826	375.035	17.585	415.566
Vacíos / Empty	273	558	533	1.253	806	1.811
DESEMBARCADOS / UNLOADED	4.251	11.276	13.621	208.433	17.872	219.709
Con carga / Full	184	2.594	8.794	175.065	8.978	177.659
Vacíos / Empty	4.067	8.682	4.827	33.368	8.894	42.050
TOTAL / TOTAL	6.283	52.365	29.980	584.721	36.263	637.086
Con carga / Full	1.943	43.125	24.620	550.100	26.563	593.225
Vacíos / Empty	4.340	9.240	5.360	34.621	9.700	43.861

4.7.2

- Contenedores mayores de 20 pies
- Containers over 20 feet

MAYORES 20 PIES / OVER 20 FEET	CABOTAJE / DOMESTIC		EXTRANJEROS / FOREIGN		TOTAL / TOTAL	
	número number	toneladas tons	número number	toneladas tons	número number	toneladas tons
EMBARCADOS / LOADED	6.116	54.490	36.757	801.510	42.873	856.000
Con carga / Full	1.501	35.815	31.830	781.079	33.331	816.894
Vacíos / Empty	4.615	18.675	4.927	20.431	9.542	39.106
DESEMBARCADOS / UNLOADED	5.800	35.276	37.490	868.448	43.290	903.724
Con carga / Full	851	15.144	32.122	827.788	32.973	842.932
Vacíos / Empty	4.949	20.132	5.368	40.660	10.317	60.792
TOTAL / TOTAL	11.916	89.766	74.247	1.669.958	86.163	1.759.724
Con carga / Full	2.352	50.959	63.952	1.608.867	66.304	1.659.826
Vacíos / Empty	9.564	38.807	10.295	61.091	19.859	99.898

4.7.3

- Total contenedores 20 pies o mayores
- Total containers equal and over 20 feet

TOTAL CONTENEDORES TOTAL CONTAINERS	CABOTAJE / DOMESTIC		EXTRANJEROS / FOREIGN		TOTAL / TOTAL	
	número number	toneladas tons	número number	toneladas tons	número number	toneladas tons
EMBARCADOS / LOADED	8.148	95.579	53.116	1.177.798	61.264	1.273.377
Con carga / Full	3.260	76.346	47.656	1.156.114	50.916	1.232.460
Vacíos / Empty	4.888	19.233	5.460	21.684	10.348	40.917
DESEMBARCADOS / UNLOADED	10.051	46.552	51.111	1.076.881	61.162	1.123.433
Con carga / Full	1.035	17.738	40.916	1.002.853	41.951	1.020.591
Vacíos / Empty	9.016	28.814	10.195	74.028	19.211	102.842
TOTAL / TOTAL	18.199	142.131	104.227	2.254.679	122.426	2.396.810
Con carga / Full	4.295	94.084	88.572	2.158.967	92.867	2.253.051
Vacíos / Empty	13.904	48.047	15.655	95.712	29.559	143.759

4.7.4

- Contenedores de 20 pies o mayores en tránsito

- Containers equal and over 20 feet in transit

20 PIES / 20 FEET	CABOTAJE / DOMESTIC		EXTRANJEROS / FOREIGN		TOTAL / TOTAL	
	número number	toneladas tons	número number	toneladas tons	número number	toneladas tons
EMBARCADOS / LOADED	1.321	32.183	1.239	28.711	2.560	60.894
Con carga / Full	1.245	31.887	1.111	28.201	2.356	60.088
Vacíos / Empty	76	296	128	510	204	806
DESEMBARCADOS / UNLOADED	452	6.266	1.944	50.653	2.396	56.919
Con carga / Full	294	5.636	1.941	50.647	2.235	56.283
Vacíos / Empty	158	630	3	6	161	636
TOTAL / TOTAL	1.773	38.449	3.183	79.364	4.956	117.813
Con carga / Full	1.539	37.523	3.052	78.848	4.591	116.371
Vacíos / Empty	234	926	131	516	365	1.442

4.7.5

- Total contenedores equivalentes a 20 pies (TEUS)

- Total equivalent 20 feet containers (TEUS)

MAYORES 20 PIES / OVER 20 FEET	CABOTAJE / DOMESTIC		EXTRANJEROS / FOREIGN		TOTAL / TOTAL	
	número number	toneladas tons	número number	toneladas tons	número number	toneladas tons
EMBARCADOS / LOADED	14.264	95.579	89.872	1.177.798	104.136	1.273.377
Con carga / Full	4.761	76.346	79.486	1.156.114	84.247	1.232.460
Vacíos / Empty	9.503	19.233	10.386	21.684	19.889	40.917
DESEMBARCADOS / UNLOADED	15.851	46.552	88.569	1.076.881	104.420	1.123.433
Con carga / Full	1.886	17.738	73.006	1.002.853	74.892	1.020.591
Vacíos / Empty	13.965	28.814	15.563	74.028	29.528	102.842
TOTAL / TOTAL	30.115	142.131	178.440	2.254.679	208.555	2.396.810
Con carga / Full	6.647	94.084	152.492	2.158.967	159.139	2.253.051
Vacíos / Empty	23.468	48.047	25.949	95.712	49.417	143.759

4.7.6

- Contenedores equivalentes a 20 pies (TEUS) en tránsito

- Equivalent 20 feet containers (TEUS) in transit

TOTAL CONTENEDORES TOTAL CONTAINERS	CABOTAJE / DOMESTIC		EXTRANJEROS / FOREIGN		TOTAL / TOTAL	
	número number	toneladas tons	número number	toneladas tons	número number	toneladas tons
EMBARCADOS / LOADED	1.492	31.895	2.038	28.203	3.530	60.098
Con carga / Full	1.488	31.887	2.037	28.201	3.525	60.088
Vacíos / Empty	4	8	1	2	5	10
DESEMBARCADOS / UNLOADED	471	5.638	2.822	50.653	3.293	56.291
Con carga / Full	470	5.636	2.819	50.647	3.289	56.283
Vacíos / Empty	1	2	3	6	4	8
TOTAL / TOTAL	1.963	37.533	4.860	78.856	6.823	116.389
Con carga / Full	1.958	37.523	4.856	78.848	6.814	116.371
Vacíos / Empty	5	10	4	8	9	18

4.7.7

- Mercancías transportadas en contenedores clasificadas según su naturaleza, toneladas
- Containerised goods classified by nature, tons

Nº - MERCANCÍAS Nº GOODS	CABOTAJE / DOMESTIC			EXTERIOR / FOREIGN			TOTAL / TOTAL		
	embarc. loaded	desemb. unloaded	total total	embarc. loaded	desemb. unloaded	total total	embarc. loaded	desemb. unloaded	total total
ENERGÉTICO / POWER PRODUCTS	246	148	394	850	4.816	5.666	1.096	4.964	6.060
51 • Biocombustibles	21	12	33	314	1.102	1.416	335	1.114	1.449
06 • Otros Prod. Petrolif.	168	87	255	91	123	214	259	210	469
12 • Carbones y coque de petróleo	43	49	92	445	3.553	3.998	488	3.602	4.090
07 • Gases energ. del petróleo	14	0	14	0	38	38	14	38	52
SIDEROMETALÚRGICO / IRON AND STEEL	21.047	1.223	22.270	31.886	65.341	97.227	52.933	66.564	119.497
36 • Otros produc. metalurg.	366	60	426	4.536	27.201	31.737	4.902	27.261	32.163
11 • Chatarras de hierro	0	0	0	395	657	1.052	395	657	1.052
08 • Mineral de hierro	1.446	0	1.446	0	1.446	1.446	1.446	1.446	2.892
13 • Productos siderúrgicos	7.820	732	8.552	15.928	19.799	35.727	23.748	20.531	44.279
10 • Otros minerales y residuos metálicos	11.415	431	11.846	11.027	16.238	27.265	22.442	16.669	39.111
MINERALES NO METÁLICOS NON-METAL MINERALS	0	121	121	5.609	1.821	7.430	5.609	1.942	7.551
52 • Otros minerales no metálicos	0	21	21	5.587	1.283	6.870	5.587	1.304	6.891
25 • Sal común	0	100	100	22	538	560	22	638	660
ABONOS / FERTILIZERS	461	0	461	193	5.090	5.283	654	5.090	5.744
15 • Potasas	24	0	24	0	596	596	24	596	620
14 • Fosfatos	49	0	49	0	71	71	49	71	120
16 • Abonos naturales y artificiales	388	0	388	193	4.423	4.616	581	4.423	5.004
QUÍMICOS / CHEMICAL PRODUCTS	8.692	468	9.160	58.284	27.065	85.349	66.976	27.533	94.509
17 • Productos químicos	8.692	468	9.160	58.284	27.065	85.349	66.976	27.533	94.509
MATERIALES DE CONSTRUCCIÓN BUILDING MATERIALS	1.574	1.013	2.587	319.552	16.009	335.561	321.126	17.022	338.148
18 • Cemento y clinker	21	21	42	0	0	0	21	21	42
20 • Materiales de construcción	1.553	992	2.545	319.552	16.009	335.561	321.105	17.001	338.106
AGRO-GANADERO Y ALIMENTARIO STOCKBREEDING AND FEEDING PRODUCTS	24.743	2.971	27.714	210.342	547.533	757.875	235.085	550.504	785.589
30 • Otros produc. aliment.	14.210	271	14.481	25.401	18.025	43.426	39.611	18.296	57.907
23 • Frutas, hortalizas y legumbres	56	85	141	5.087	15.062	20.149	5.143	15.147	20.290
28 • Tabaco, cacao, café y especias	57	0	57	97	402	499	154	402	556
24 • Vinos, bebida, alcoholes y derivados	5.294	459	5.753	24.953	5.730	30.683	30.247	6.189	36.436
29 • Aceites y grasas	252	0	252	3.308	2.564	5.872	3.560	2.564	6.124
33 • Pescados congelados y refrigerados	2.326	1.972	4.298	124.416	439.659	564.075	126.742	441.631	568.373
21 • Cereales y su harina	0	0	0	40	983	1.023	40	983	1.023
27 • Conservas	1.515	163	1.678	23.160	51.829	74.989	24.675	51.992	76.667
37 • Pienso y forrajes	1.033	21	1.054	3.880	13.279	17.159	4.913	13.300	18.213
OTRAS MERCANCÍAS / OTHER GOODS	9.387	7.815	17.202	314.966	106.631	421.597	324.353	114.446	438.799
34 • Resto de mercancías	2.777	6.777	9.554	44.653	54.842	99.495	47.430	61.619	109.049
19 • Maderas y corcho	1.480	188	1.668	191.598	26.859	218.457	193.078	27.047	220.125
31 • Maq., aparatos, herramientas y repuestos	1.061	695	1.756	75.648	22.099	97.747	76.709	22.794	99.503
26 • Papel y pasta	4.069	155	4.224	3.067	2.831	5.898	7.136	2.986	10.122
VEHIC. Y ELEMENTOS TRANSPORTES. VEHICLES AND TRANSPORT ELEMENTS	29.429	32.793	62.222	236.116	302.575	538.691	265.545	335.368	600.913
39 • Tara de contenedores	29.266	32.598	61.864	196.792	240.194	436.986	226.058	272.792	498.850
32 • Automóviles y sus piezas	163	195	358	39.324	62.381	101.705	39.487	62.576	102.063
TOTAL / TOTAL	95.579	46.552	142.131	1.177.798	1.076.881	2.254.679	1.273.377	1.123.433	2.396.810

4.8

- Resumen general del tráfico marítimo
- General summary of maritime traffic

4.8.1

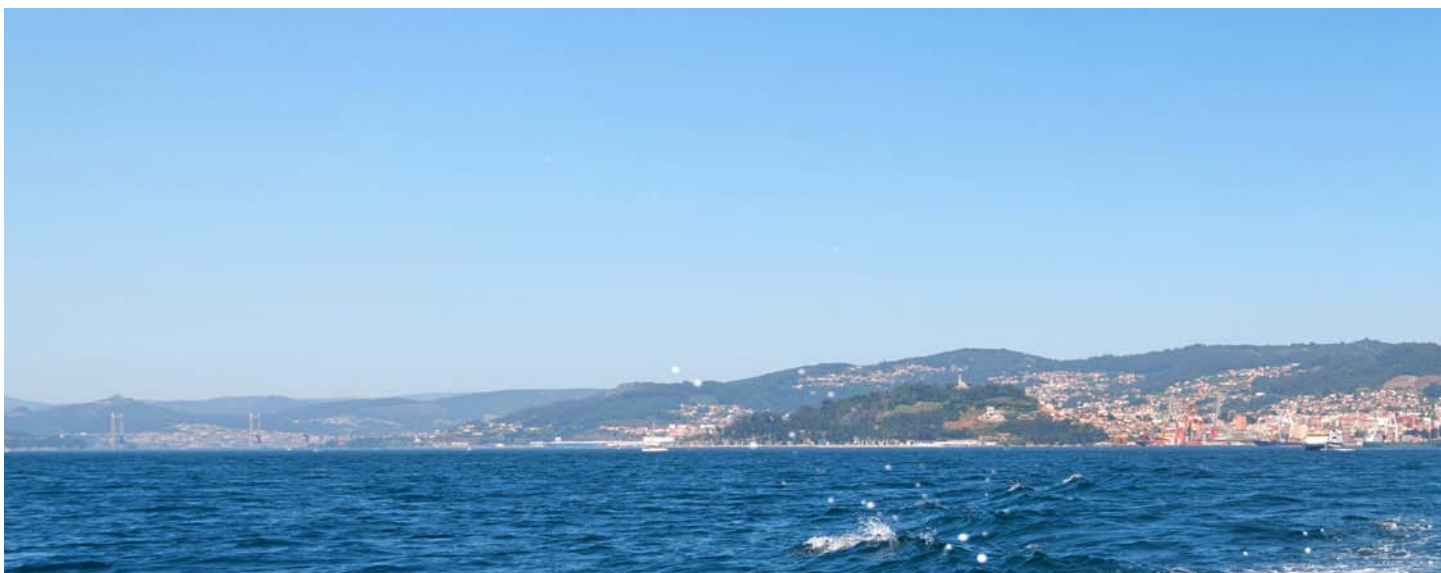
- Cuadro general número 1
- General chart number 1

Conceptos / Item	Toneladas / Tons	
	Parciales / Partials	Totales / Total
Graneles Líquidos / Liquid Bulks		80.029
Productos petrolíferos / Oil products	52.420	
Gas natural / Natural gas		
Otros líquidos / Other liquid	27.609	
Graneles Sólidos / Dry Bulks	289.478	289.478
Mercancía General / General Cargo	3.537.056	3.537.056
Tráfico Interior / Local Traffic	120	120
Avituallamiento / Supplies		218.809
Productos petrolíferos / Oil products	96.482	
Resto / Rest	122.327	
Pesca Fresca / Fresh Fish	80.241	80.241
TOTAL	4.205.733	4.205.733

4.8.2

- Cuadro general número 2 (Incluido tráfico interior, avituallamiento y pesca fresca)
- General chart number 2 (Local traffic, supplies and fresh fish, included)

Conceptos / Item	Toneladas / Tons
Mercancías embarcadas / Loaded goods	2.252.896
Mercancías desembarcadas / Unloaded goods	1.952.837
Mercancías transbordadas / Transhipped goods	
TOTAL / TOTAL	4.205.733



4.8.3

- Cuadro general número 3
- General chart number 3

Conceptos / Item	Toneladas / Tons	
	Parciales / Partials	Totales / Total
Comercio Exterior / Foreign Trade		3.089.470
Importación / Import	1.300.827	
Exportación / Export	1.788.643	
Comercio Nacional / Domestic Trade	525.666	525.666
Transbordadas / Transshipping		0
Transito / Transit	291.427	291.427
Pesca Fresca, Avituallamiento y Tráfico Interior Fresh Fish, Supplies and Local Traffic	299.170	299.170
TOTAL / TOTAL	4.205.733	4.205.733

4.9

- Tráfico terrestre
- Hinterland traffic

Medio de transporte utilizado para la entrada o salida de la zona de servicio del puerto Transport system used for hinterland connections from or to port areas	TONELADAS / TONS		
	CARGADAS EN BARCO LOADED ON VESSEL	DESCARGADAS DE BARCO UNLOADED FROM VESSEL	TOTAL TOTAL
Ferrocarril / Railway	921	0	921
Carretera / Road	1.891.615	1.722.600	3.614.215
Tubería / Pipe	0	0	0
Otros medios / Other	0	0	0
Sin transporte terrestre / Without land transport	141.431	149.996	291.427
Total Transporte Terrestre / Total Hinterland Traffic	2.033.967	1.872.596	3.906.563
Sin transporte terrestre / Without land transport (incluye parte avituallamientos y tránsitos)	218.929	80.241	299.170
TOTAL / TOTAL	2.252.896	1.952.837	4.205.733

