

La Autoridad Portuaria de Bilbao presenta  
un Plan estratégico centrado en el cliente

- En el Plan estratégico 2018-2022, la Autoridad Portuaria dibuja las bases para que Bilbao sea el puerto de referencia en los tráficos del eje atlántico, dé respuesta a las necesidades logísticas de los sectores industriales estratégicos de su zona de Influencia, y siga contribuyendo a la mejora de la competitividad de sus clientes en el comercio internacional.
- Centra el Plan en cinco ejes estratégicos para superar los 37 millones de toneladas en cinco años.
- Busca afianzar su liderazgo y recuperación de tráficos en el hinterland más próximo, así como en el resto de fachadas atlánticas como Norte y Centro América.
- Para conseguirlo, junto con la elaboración de un nuevo Plan comercial, contempla aplicar gradualmente una bajada de precios durante los próximos cuatro años para contribuir a la competitividad del Puerto.

Getxo, 8 de noviembre de 2017.\_Bajo el lema Zure etorkizunarekin bat / Committed to your future / Comprometidos con tu futuro, la Autoridad Portuaria de Bilbao ha presentado su Plan estratégico 2018-2022 orientado al cliente. En él la Autoridad Portuaria pone las bases para que Bilbao sea el puerto de referencia en los tráficos del eje atlántico, dé respuesta a las necesidades logísticas de los sectores industriales estratégicos de su zona de Influencia, y siga contribuyendo a la mejora de la competitividad de sus clientes en el comercio internacional. A nivel de eficiencia, el Puerto busca optimizar su operativa y ayudar a la competitividad de toda la cadena de valor en un entorno en el que existe una gran competencia entre grandes operadores logísticos.

La presentación- llevada a cabo por el presidente de la entidad, Asier Atutxa- ha tenido lugar en la nueva estación marítima de cruceros del Puerto de Bilbao, en Getxo, ante una nutrida representación de la comunidad portuaria, empresarios, entidades públicas y privadas, y representantes económicos e institucionales. En la misma han intervenido también el presidente de Puertos del Estado, José Llorca, y la consejera de desarrollo económico y competitividad del Gobierno vasco, Arantza Tapia.

En líneas generales, el Plan estratégico 2018-2022 de la Autoridad Portuaria se centra en cinco grandes ejes estratégicos, tres externos y dos internos:

1. Crecimiento y competitividad, que engloba la optimización de coste y calidad de los servicios ofrecidos al buque y a la mercancía, mejorar la conectividad para consolidarse como principal punto de entrada y salida del Eje Atlántico, afianzar el liderazgo en su hinterland más cercano, incrementar las implantaciones logístico-portuarias y seguir promoviendo el concepto de smart-port.
2. Impacto económico, para lo que debe dar respuesta a necesidades logísticas de clústeres estratégicos, crear infraestructura intermodal y priorizar una ocupación de suelo que maximice la generación de valor y potenciar el tráfico de cruceros
3. Beneficio social, enfocado en los grupos sociales de su entorno, ser un elemento abierto a la comunidad y reforzar la excelencia en su gestión medioambiental.
4. Excelencia en la gestión, que implica una organización que sitúa al cliente como elemento central de la actividad, potenciando el trabajo en equipo mediante proyectos y procesos de atención al cliente y manteniendo una actitud constante de anticipación a los cambios del entorno

5. Sostenibilidad económico-financiera, es decir, la Autoridad Portuaria mantendrá un adecuado equilibrio económico financiero considerando ingresos, generación de recursos, inversiones y gastos de explotación para los próximos años.

Con estos ejes estratégicos, el Puerto de Bilbao aspira a superar los 37 millones de toneladas en 2022, lo que implica un crecimiento medio anual del 2,7%. Para lograrlo, se ha elaborado un Plan comercial específico que segmenta los principales tráficos en función de su atractivo y capacidad de actuación, y que debe permitir, además, afianzar el liderazgo y recuperación de los tráficos en el hinterland más próximo, así como captar foreland estratégico en Europa Atlántica y en el resto de fachadas atlánticas, como Norte y Centro América, y en India y China

Para conseguirlo, la Autoridad Portuaria contempla aplicar, gradualmente en el horizonte del Plan Estratégico, una bajada de precios de hasta 5,6 millones de euros anuales en el 2022 para contribuir a la competitividad del Puerto.

Como otras ventajas competitivas para conseguir estas metas, el Puerto cuenta con una ubicación idónea en el Golfo de Bizkaia, siendo el puerto que más tráfico genera en la región y con una sólida situación económico-financiera. Por otro lado, posee unas infraestructuras diversificadas, en fase de ampliación, que le permiten acoger todo tipo de mercancías. Bilbao es, asimismo, líder destacado en tráfico de contenedores, convencional y líquidos en el Atlántico Norte; y en los últimos cuatro años ha tenido un crecimiento superior a la media del sistema portuario

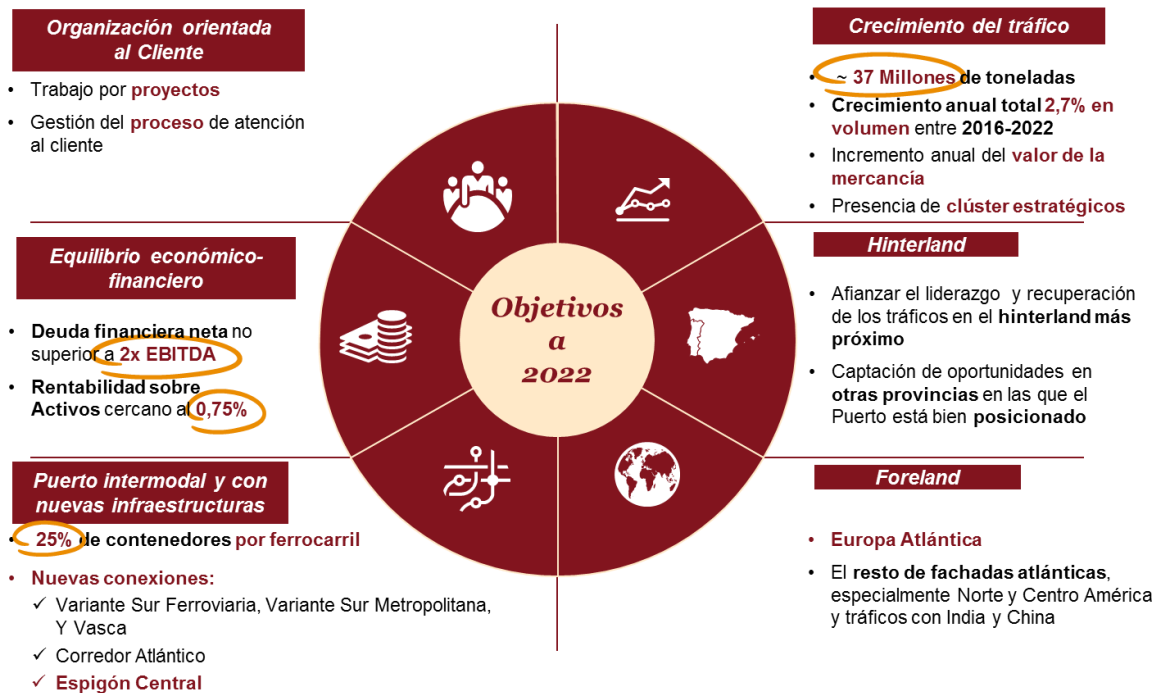
A ello se añade que la firme voluntad global de lucha contra el cambio climático debería contribuir al fomento y empleo del transporte marítimo como medio de bajas emisiones relativas

En todo el Plan se basa en la visión de lo que el Puerto de Bilbao quiere seguir representando y de los valores que quiere que lo sustenten. En este sentido,

persigue ser el puerto de referencia de la Península en los tráficos del eje atlántico, dando respuesta a las necesidades logísticas de los sectores industriales estratégicos del territorio, y contribuyendo a la mejora de su competitividad en el comercio internacional. Se fija como misión impulsar la competitividad de los clientes del Puerto de Bilbao, contribuyendo al desarrollo socio económico sostenible de su zona influencia. Y expone como valores: orientación al cliente; excelencia, ética y profesionalidad; trabajo en equipo; compromiso con las personas; y responsabilidad social.

Propuesta valor

**En resumen, el nuevo Plan Estratégico de la Autoridad Portuaria fija unos objetivos claros para incrementar el volumen de tráficos y su valor, enfocándose especialmente en sectores estratégicos para el País**



**En resumen, el nuevo Plan Estratégico de la Autoridad Portuaria fija unos objetivos claros para incrementar el valor de sus ingresos y especialmente en sectores estratégicos para el País**

