
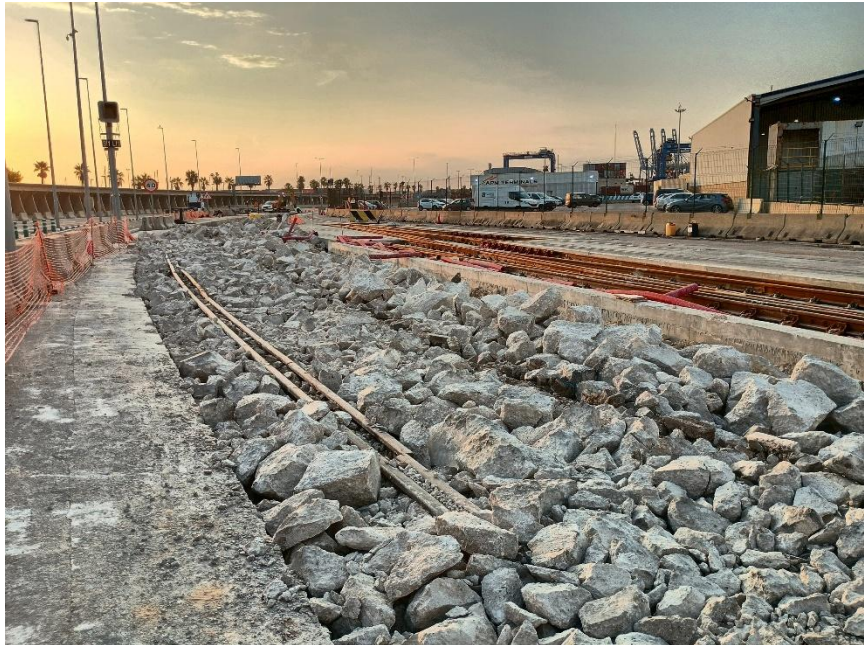


## ACTUACIÓN FINANCIADA POR AL PLAN DE RECUPERACIÓN, TRANSFORMACIÓN, Y RESILIENCIA

<b>Autoridad Portuaria:</b>	Valencia
<b>Título de la Actuación:</b>	“Duplicación de vía e implantación del tercer hilo ferroviario entre el Muelle de Poniente y Muelle de Levante”
<b>Estado:</b>	En ejecución
<b>Presupuesto:</b>	11.546,58 miles de € (IVA incluido)
<b>Plazo:</b>	18 meses
<b>Breve descripción:</b>	<p>Como continuación de la remodelación de la red ferroviaria entre el Muelle de Poniente y Muelle Costa, y en aras de dar un mejor servicio ferroviario al Muelle de Levante y por tanto en la mejora de la accesibilidad e intermodalidad del puerto, y en particular el Muelle de Levante, se acomete la remodelación entre la actuación descrita anteriormente y dicho muelle.</p> <p>La actuación consiste en la duplicación de la vía entre el Espigón del Turia y la terminal ferroviaria del Muelle de Levante, así como en la implantación de ancho mixto para permitir la circulación de trenes en ancho ibérico y UIC.</p> <p>Se electrifican las vías generales y la cabecera de la terminal.</p> <p>También comprende la adecuación de las intersecciones especiales In P, L1 y L2 al nuevo esquema de operación y la reposición de servicios y viales afectados por la actuación de duplicación.</p>
<b>Fotografías:</b>	

## ACTUACIÓN FINANCIADA POR AL PLAN DE RECUPERACIÓN, TRANSFORMACIÓN, Y RESILIENCIA

*Demolición vía existente*



*Zanjas servicios*





## ACTUACIÓN FINANCIADA POR AL PLAN DE RECUPERACIÓN, TRANSFORMACIÓN, Y RESILIENCIA

*Ampliación Edificio técnico*



*Instalaciones edificio técnico*



## ACTUACIÓN FINANCIADA POR AL PLAN DE RECUPERACIÓN, TRANSFORMACIÓN, Y RESILIENCIA

*Premontaje ADV23*



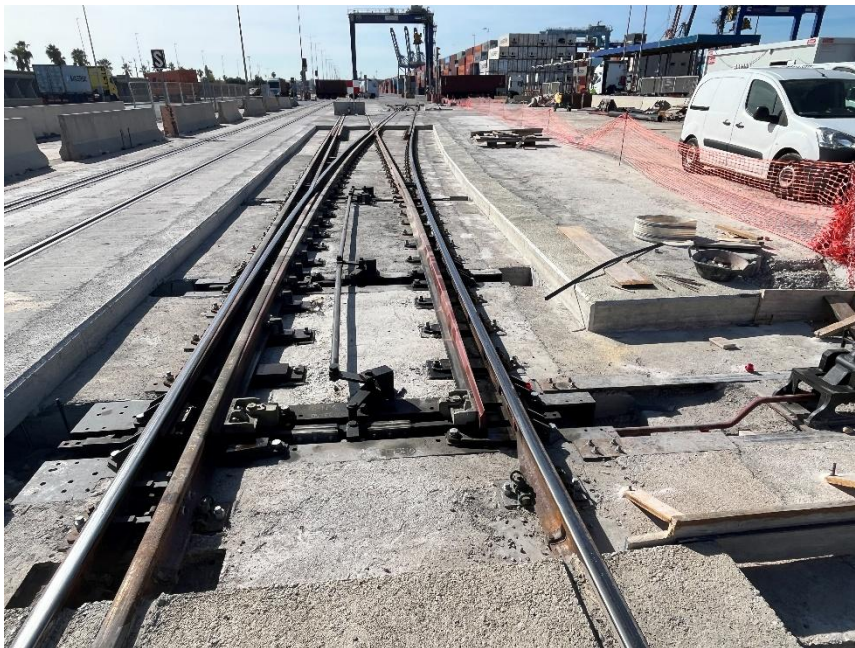
*ADV24 instalado*



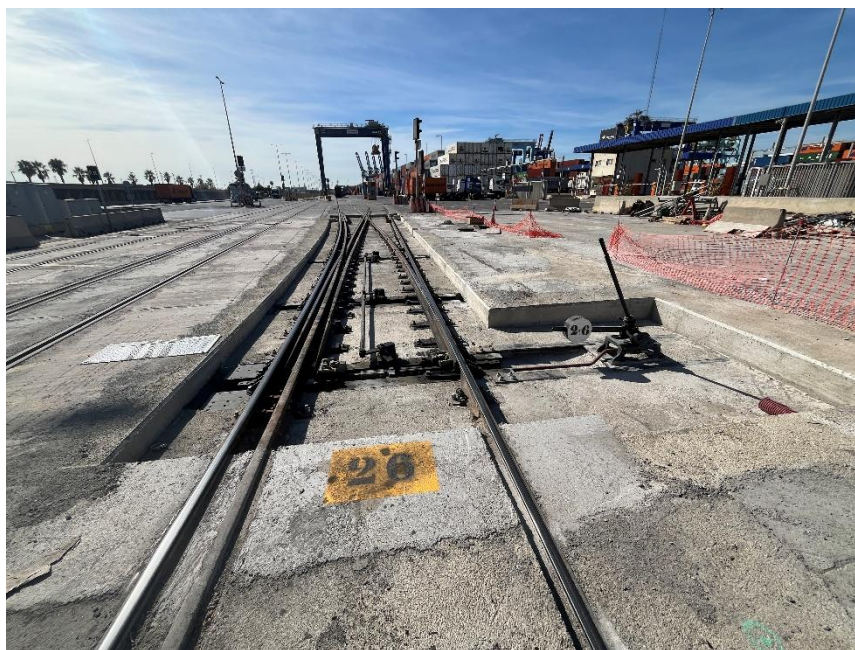


## ACTUACIÓN FINANCIADA POR AL PLAN DE RECUPERACIÓN, TRANSFORMACIÓN, Y RESILIENCIA

*ADV25 instalado*



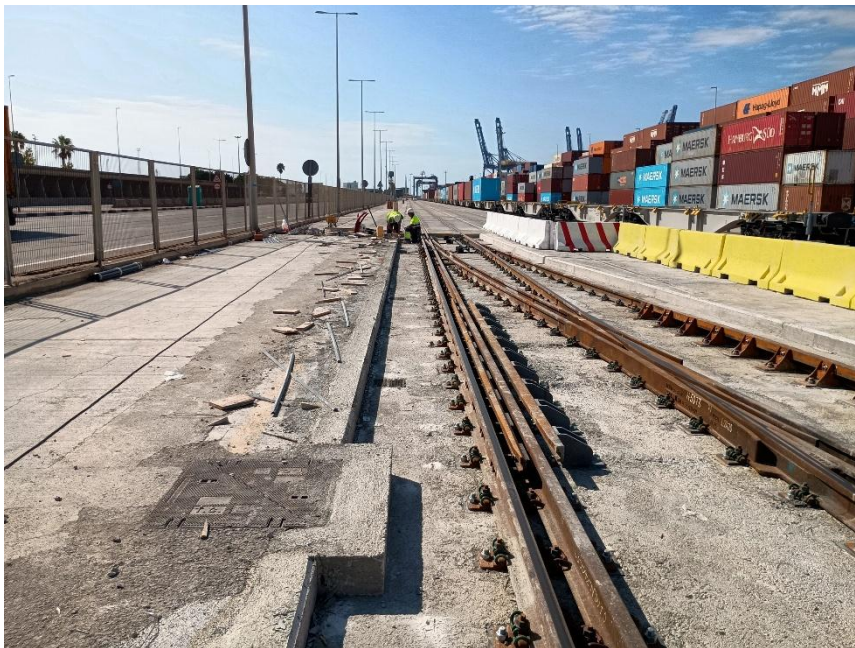
*ADV26 instalado*





## ACTUACIÓN FINANCIADA POR AL PLAN DE RECUPERACIÓN, TRANSFORMACIÓN, Y RESILIENCIA

*ADV76 instalado*



*Montaje vía en placa*



## ACTUACIÓN FINANCIADA POR AL PLAN DE RECUPERACIÓN, TRANSFORMACIÓN, Y RESILIENCIA

*Implantación tercer hilo*



*Postes catenaria*





## ACTUACIÓN FINANCIADA POR AL PLAN DE RECUPERACIÓN, TRANSFORMACIÓN, Y RESILIENCIA

### Canalizaciones de servicios



### Cerramientos





## ACTUACIÓN FINANCIADA POR AL PLAN DE RECUPERACIÓN, TRANSFORMACIÓN, Y RESILIENCIA

*Reordenación  
urbanización junto  
Terminal Pasajeros*



*Desplazamiento Torres  
Iluminación*



## ACTUACIÓN FINANCIADA POR AL PLAN DE RECUPERACIÓN, TRANSFORMACIÓN, Y RESILIENCIA

Señalización zona  
parada trastainer

