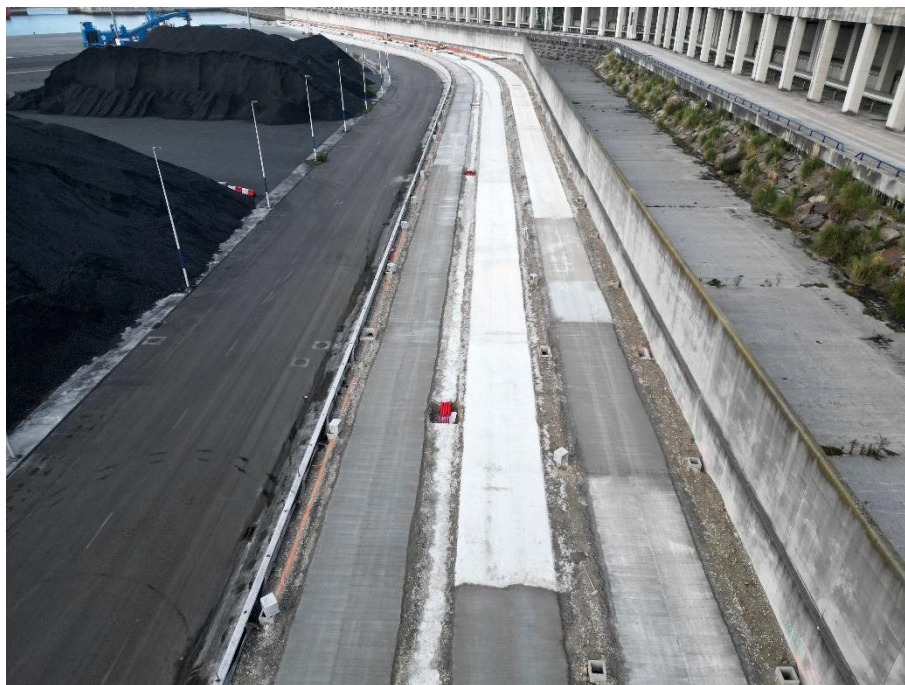


ACTUACIÓN FINANCIADA POR AL PLAN DE RECUPERACIÓN, TRANSFORMACIÓN, Y RESILIENCIA

Autoridad Portuaria:	A Coruña
Título de la Actuación:	“Prolongación del acceso ferroviario y red interior en el Puerto Exterior de A Coruña”
Estado:	En ejecución
Presupuesto:	24.542.155,57 €
Plazo:	23 meses y 23 días
Breve descripción:	<p>Este proyecto recoge el diseño de la infraestructura y superestructura completas del trazado de la red interior que permita las maniobras de los trenes en su ciclo de carga, descarga y transporte de mercancías en el puerto exterior.</p> <p>Esta definición abarca todas las obras precisas, cuyo alcance son los movimientos de tierras, obras de drenaje, reposición de servidumbres, superestructura ferroviaria, obra civil de las instalaciones de seguridad y comunicaciones (canaletas, pozos, etc.) e instalaciones de obra.</p> <p>Se proyecta una primera zona de acceso, que conecta con el tramo del ramal, y mantiene la tipología de vía precedente, con vía sobre traviesa bloque polivalente. Esta zona dispone de un mango de maniobras. A continuación, se realiza la transición a vía en placa estuchada montada con tres hilos, solución que se mantiene desde este punto hasta el final del trazado de las vías.</p> <p>La segunda zona corresponde a una playa de vías, donde se realizan las maniobras de los trenes. Se compone de 4 vías que se separan por pares a ambos lados del vial de acceso principal.</p> <p>Al final de la playa de vías se proyecta una plataforma ferroviaria de 3 vías, soportada por un muro de 660 m de longitud y altura variable de valor máximo 2,55m.</p> <p>Los aparatos de vía serán tipo C de radio 250 y tangente 0,11. Estos aparatos de vía estarán embebidos en la placa, limitando circulaciones de tráfico rodado por sus partes móviles.</p> <p>La infraestructura ferroviaria operará en ancho ibérico, facilitando una futura migración a ancho internacional.</p> <p>La infraestructura debe ser compatible con el tráfico rodado del puerto, por lo que se han proyectado 5 intersecciones especiales, que priorizan el tráfico ferroviario.</p> <p>El sistema constará de una nueva zona de servicio de carga y descarga en la margen sur de la playa de vías, permitiendo la operación en las vías 5 y 7. La actuación tiene una longitud aproximada a 900 m. El proyecto contempla además el diseño y reposición del vial principal (vial Norte) en el inicio de la playa de vías (350 m) y en la zona del entronque del vial norte con la glorieta existente (150 m). Se proyecta además un vial de servicio de acceso a la zona de emergencia de la plataforma de emergencia del túnel del acceso al Puerto y finalmente un vial de acceso a las instalaciones de Repsol, actualmente en operación.</p> <p>El proyecto cuenta también con un edificio técnico.</p>

ACTUACIÓN FINANCIADA POR AL PLAN DE RECUPERACIÓN, TRANSFORMACIÓN, Y RESILIENCIA



Hormigón de nivelación para losa de vía estuchada, canalización CMS y drenaje pluviales.

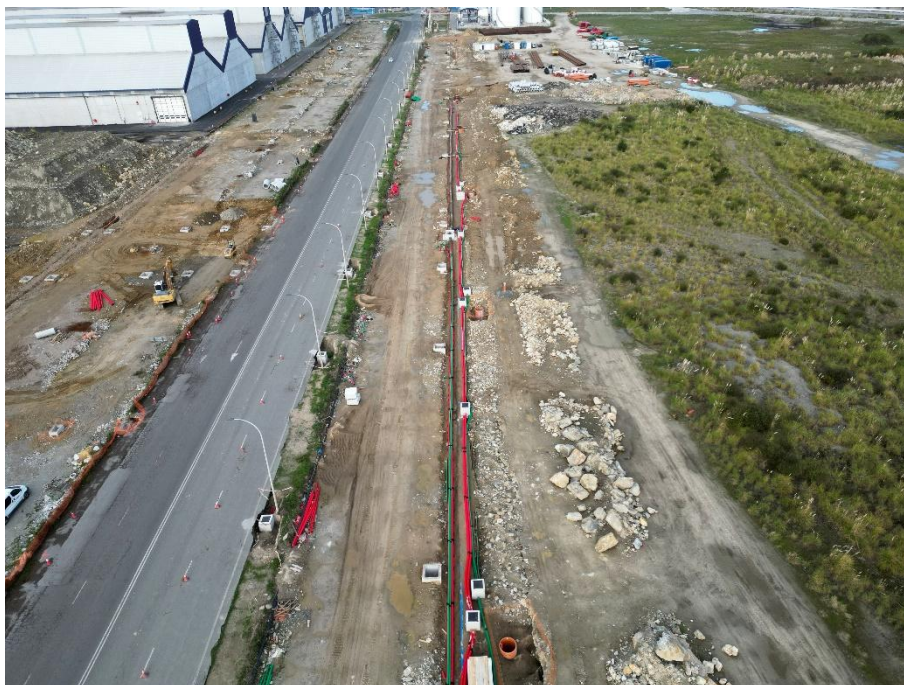
Zona muro de vía. Vías 1, 3 y 5B



Hormigón de nivelación para losa de vía estuchada, canalización CMS, drenaje pluviales y prelasa de vía lateral (M.D.)

Zona toperas y desvío JCA507. Vías 1, 3 y 5B.

ACTUACIÓN FINANCIADA POR AL PLAN DE RECUPERACIÓN, TRANSFORMACIÓN, Y RESILIENCIA



SSAA M.D. Vial Norte (TTCC, abastecimiento, multiservicio, M.T, alumbrado) y Saneamiento

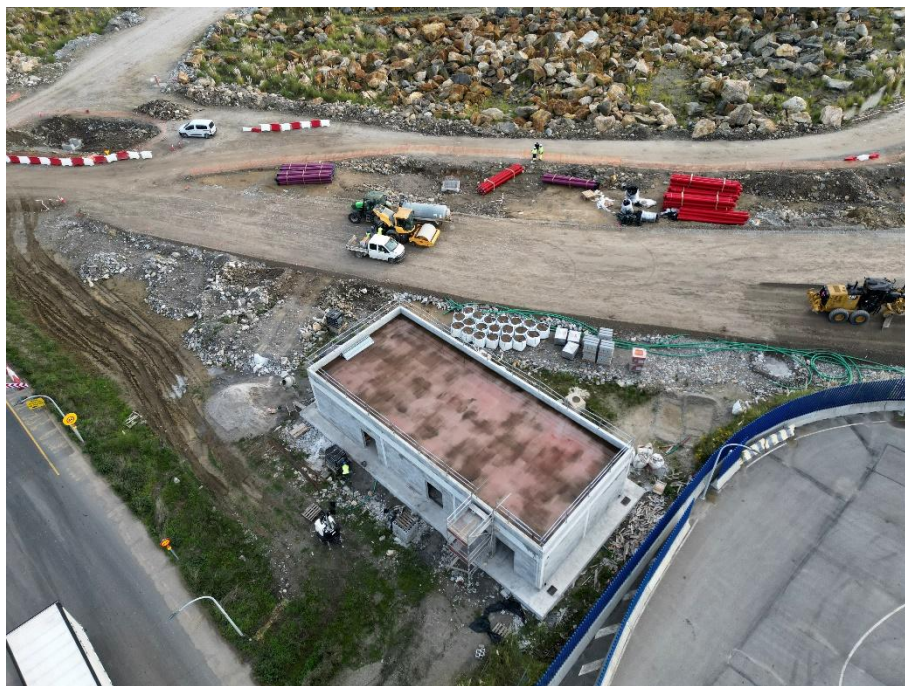


Tierras M.I. Vial Norte. Zorras para base granular de firme en vial de carga/descarga y para capa de forma de losa de vía estuchada (vías 5A y 7)

ACTUACIÓN FINANCIADA POR AL PLAN DE RECUPERACIÓN, TRANSFORMACIÓN, Y RESILIENCIA



Cruce eléctrico número 01. Ramal de prolongación



Edificio Técnico. Formación de pendientes en cubierta plana mediante mortero aligerado con arlita

ACTUACIÓN FINANCIADA POR AL PLAN DE RECUPERACIÓN, TRANSFORMACIÓN, Y RESILIENCIA



Cruce eléctrico n02 (Fase 1). M.I. Vial Norte.

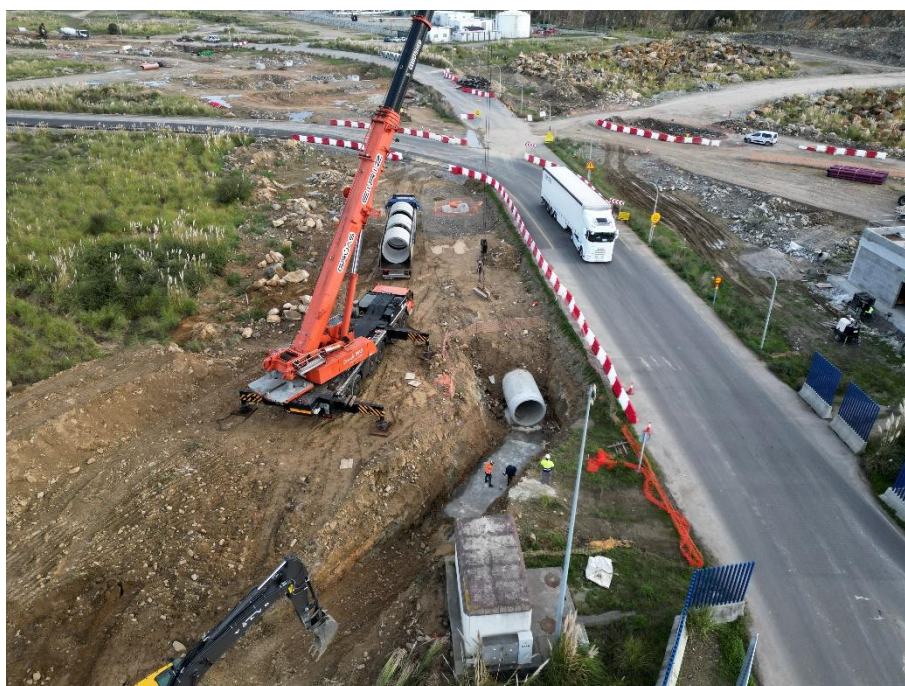


Desvío de tráfico. Fase I.

ACTUACIÓN FINANCIADA POR AL PLAN DE RECUPERACIÓN, TRANSFORMACIÓN, Y RESILIENCIA



Tierras. Zahorra para refino de coronación de pedraplén. Zona ramal de prolongación y mango de maniobra



Drenaje de pluviales. Ejecución de colector de 2000

ACTUACIÓN FINANCIADA POR AL PLAN DE RECUPERACIÓN, TRANSFORMACIÓN, Y RESILIENCIA



Zona de machaqueo para producción y acopio de zahorra



Arquetas de drenaje. Drenaje longitudinal y cruces transversales. M.I. Vial Norte.